

Bienvenue

LIVRET D'ACCUEIL

ÉTÉ 2025



ARECHES ■ BEAUFORT 

DEVENEZ PROPRIÉTAIRE à Beaufort!

À MOINS DE 10 MIN* À PIED DU CENTRE-BOURG



DERNIÈRES OPPORTUNITÉS

APPARTEMENTS NEUFS DU 2 AU 5 PIÈCES DUPLEX

04 76 43 91 30
sully-immobilier.fr

Sully
IMMOBILIER
Notre projet, votre avenir

Prêt à Taux Zéro
RE 2020

*Source Google Maps. (1) Prêt réservé aux primo-accédants pour l'achat d'un logement en résidence principale et soumis à conditions de revenus. (2) RE 2020 - Cette Réglementation Thermique, obligatoire à partir du 1er janvier 2023, a été mise en place par les pouvoirs publics afin de concevoir des bâtiments neufs à faible consommation d'énergie. Illustration non contractuelle due à une libre interprétation de l'artiste Valentin Sautou et susceptible de modifications. Concernant la topographie des lieux et des façades des bâtiments, se référer au permis de construire. Architecte : L'Atelier 127. Les informations sur les risques auxquels ce bien est exposé sont disponibles sur le site Géorisques : www.georisques.gouv.fr. SCSV 48 L'ONLE DES CHAMPS 24 - Grenoble 0 323 105 925 - SCSV au capital de 200 € - Adresse : 1, rue Guy Moquet 38100 Grenoble. Document non contractuel à caractère publicitaire, reproduction interdite, tous droits réservés. Conception : **adjectif**, 05/2023.

la Coop
COOPÉRATIVE LAITIÈRE
DU BEAUFORTAIN

Vos magasins les plus proches :

Crèmerie d'Arêches
Fromagerie Duc Goninaz
Coopérative de Beaufort

Découvrez le goût du Beaufortain

coopérative-de-beaufort.com

ARTISAN

BIENVENUE DANS NOS VILLAGES !

Bienvenue
Welcome
Willkommen
Benvenuto
Welkom
Benvenuto

SOMMAIRE

SPORT ET DÉTENTE	6
PATRIMOINE	20
GASTRONOMIE	28
ANIMATIONS ET ÉVÉNEMENTS	40
SERVICES ET COMMERCES	43
INDEX ET PLANS	58

info@areches-beaufort.com
www.areches-beaufort.com



Notre Office de tourisme est engagé depuis plus de 10 ans dans la démarche qualité, reconnue nationalement par la marque Qualité Tourisme, avec des audits externes réalisés régulièrement dans un but d'amélioration continue. Vous serez accueillis par une équipe disponible, expérimentée, passionnée par la montagne et son territoire, qui habite nos villages et qui vous transmettra ses connaissances pour un séjour personnalisé et adapté à vos attentes.



Réservez
leur votre choix,
le meilleur
accueil
vous attend !



LE DÉPARTEMENT



Suivez-nous sur les réseaux sociaux



@arechesbeaufort73



@arechesbeaufort



RECYCLÉ
Papier fait à partir
de matériaux recyclés
FSC® C016523

Découvrez Arêches-Beaufort, le village station en Savoie Mont-Blanc, où se mêlent des paysages somptueux, des villages chaleureux et une multitude d'activités sportives. Profitez de moments de détente en famille, partagez des rires avec vos enfants et plongez dans une ambiance conviviale. Avec 60 commerçants et une population de 2 100 habitants, Arêches-Beaufort vous accueille tout au long de l'année. Venez vivre des expériences uniques au cœur de ce village station dynamique.



L'Office de tourisme vous accueille

04 79 38 37 57

ARÊCHES

**120 route du Grand-Mont
73270 Arêches**

BEAUFORT

**2 grande rue
73270 Beaufort**

Retrouvez les accès aux personnes à mobilité réduite grâce à ce logo.

Les promenades confort vous permettent des moments de détente en famille, sur des distances courtes, des cheminements larges, roulants, et de faible dénivelé.

Design et impression : KALISTENE © OT Arêches-Beaufort : Stéphane Cevoz / Clément Buttin / Baptiste Bernaert / Régis Blanc / Antonin Poizat / Sigris Pélisset / Maud Blanc / Florent Signifredi / Paul Viard / Gaudin / François Delquaire / Manu Allamira / Vincent Jacques / Christian Alonzo / Alexis Haulot / Cyrille Quintard / @thuria - Arlysère / SAEM Les Saisies Villages Tourisme / Gaspard Blanc / Yohann Sert

Ce livret est réalisé grâce à l'aimable collaboration de nos annonceurs, les informations qu'il contient sont données à titre indicatif et ne sauraient engager les responsabilités de l'Office de Tourisme.



SPORT DÉTENTE



RANDONNÉES PÉDESTRES

AVEC BEAUFORTAIN RANDONNÉE



Partez à la découverte de panoramas et de sentiers insolites, à un rythme adapté. Sur les pas d'accompagnateurs en montagne passionnés, vous contemplez la richesse de cette nature alpine qui vous sera contée avec détails et anecdotes. Rando journée, thématique, itinérances. Trail ou marche nordique sur demande. **06 14 59 69 63 - beaufortainrandonnee.fr** Itinérances VTT, trail ou marche nordique sur demande.

AVEC MARILYNE BLANC

Randonnée en montagne avec temps de méditation, viniyoga et relaxation. En demi-journée, journée et ou WE en immersion. Temps de ressourcement, marche méditative et de partage sur la Conscience. Week end initiation poterie et week end randonnée yoga **06 89 92 95 91 - blancmarilyne@gmail.com** www.blancmarilyne.com

NOS GRANDS ITINÉRAIRES SEUL OU ACCOMPAGNÉS

LE TOUR DU BEAUFORTAIN

Le Tour du Beaufortain est praticable de mi-juin à fin septembre (en fonction des conditions météo). Une randonnée itinérante de 6 à 8 jours de marche. Toutes les étapes peuvent se faire séparément et de nombreuses variantes sont possibles dont notamment le mini-tour du Beaufortain en 3 jours. Pour vivre plus intensément ces itinéraires, **les accompagnateurs en montagne** sauront guider vos pas et votre regard sur les "trésors du Beaufortain".

Liste complète des refuges disponible à l'Office de Tourisme.

TRACES ALPINES



Application mobile de navigation
Rando, cyclo, VTT, trail, geocaching
BEAUFORTAIN, PAYS D'ALBERTVILLE, VAL D'ARLY

50 parcours géoguidés, tous niveaux dont le Tour pédestre du Beaufortain.

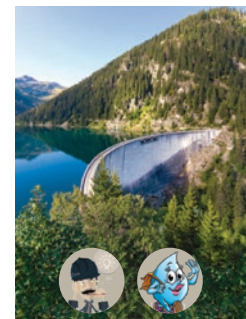
Téléchargement gratuit sur Google Play et App Store. Cette application permet également de découvrir les secrets des 3 territoires grâce à des vidéos, photos, bandes sonores ou encore des quizz qui agrémentent chaque parcours.

2 PROMENADES SAVOYARDES DE DÉCOUVERTE

LAC DE SAINT GUÉRIN



PROMENADE CONFORT AVEC ACCOMPAGNANT



Munis de leur baluchon (en vente 6€ à l'office de tourisme d'Arèches-Beaufort) les enfants découvriront le cycle de l'eau grâce à une promenade ludique et facile : **"Guérinette la Goutelette"** (accessible aux personnes à

mobilité réduite accompagnées et aux poussettes) jusqu'à une passerelle himalayenne de plus de 80 m de long qui surplombe le lac de Saint-Guérin à plus de 20 m de haut.

ÉTANG DE MARCÔT



PROMENADE CONFORT AUTOUR DE L'ÉTANG ET DANS LA FORÊT

Départ à pied de Beaufort : prendre à droite juste après le pont sur l'Argentine, suivre route de Marcôt. Au niveau de l'entreprise de travail du bois :

> soit prendre à gauche piste puis sentier

> soit suivre tout droit la **petite route goudronnée, fermée à la circulation en juillet-août.**

Praticable avec une poussette.

Aller-retour : 6 km

À l'étang : base de loisirs, jeux pour enfants, tables de pique-nique, pêche, parcours acrobatique, parcours d'entraînement trail (voir p.12).

RANDONNÉES PÉDESTRES

BALADES À THÈME

CASCADE

BEAUFORT

La Cascade de la Rochette : départ à la Montée des Cascades à droite de la Boulangerie Pouilloux. Elle alimente le ruisseau de la Roche.

Accessible en poussette

Table de pique-nique.

LE SAPIN REMARQUABLE

L'âge de ce sapin dépasse 400 ans, ce qui en fait l'un des plus vieux de France. Il mesure environ 45 m de haut et son volume atteint 30 m³.

Il est né peu de temps après la mort d'Henri IV et a connu 7 rois, 2 empereurs et 5 républiques !

Le sentier qui y mène démarre sur la route de Roselend, environ 1 km après l'embranchement de Beaubois, à la borne kilométrique n°13.

BEAUFORT AU FIL DU TEMPS

Parcours de découverte du patrimoine : Suivez, sur le plan fourni par l'office de tourisme, l'itinéraire qui comporte 18 panneaux. Le départ se trouve devant la fontaine, Avenue du Capitaine Bulle, en face de l'Office de tourisme de Beaufort.



À LA DÉCOUVERTE DE QUEIGE ET DU BEAUFORTAIN

QUEIGE

13 thèmes illustrés et des activités ludiques pour montrer les richesses et spécificités du territoire. Jeux pour enfants entre chaque panneau. Balade d'1h30 autour du village.

SENTIERS SUR LA FLORE ET LA FAUNE DES TOURBIÈRES

LES SAISIES

Pour découvrir l'écosystème unique de la plus grande tourbière des Alpes, relique des dernières glaciations. Zone protégée qui abrite des espèces rares, notamment des plantes carnivores.

ARBORETUM

VILLARD SUR DORON

Parcours présentant la forêt de montagne (80 espèces d'arbres et arbustes). Un chalet pédagogique permet de mieux connaître la vie des arbres.

Sur place : dépliants de guidage de la visite.

SENTIERS À THÈME

VILLARD SUR DORON

3 balades pour cheminer dans les ruelles secrètes du village et découvrir ses belles maisons, bassins et petites histoires.

Livret de description à retirer et à rapporter à la Mairie.

SENTIER DES POINTIÈRES

QUEIGE

Découvrez en marchant, l'évolution et la mémoire du hameau des Pointières de 1950 à nos jours. Exposition d'objets agraires, reconstitution de la fabrication de toits de chaume... Balade de 2h30, 250 m de dénivelé. Départ de la chapelle des Pointières (à 12 km du village).



CARTES ET GUIDES

En vente à l'office de tourisme :

- > **Balades en Beaufortain** (30 balades et 11 sentiers découverte) Prix de vente : 4 €
- > **Carto-guide randonnées en Beaufortain** (18 randonnées) Prix de vente : 9 €
- > **Topo Trail en Beaufortain** Prix de vente : 4 €

En vente au tabac presse souvenirs Arêches ou à Lo Cavin à Beaufort :

- > **Cartes I.G.N. TOP 25 3532 OT massif du Beaufortain et 3531 OT Megève**
 - > **La carte de randonnée A2 Beaufortain** au 1/50 000^e - Rando éditions
 - > **LE Beaufortain à petits pas :** 40 balades et randonnées au pays du Beaufort
 - > **Les incontournables balades à pied Beaufortain Tarentaise**
 - > **Tour du Beaufortain** de 1 à 10 jours de randonnées
 - > **Les plus belles randonnées Vanoise-Beaufortain**
 - > **Route des grandes alpes**
 - > **Via ferrata françaises**
 - > **Savoie 52 itinéraires trail running**
- ... ainsi qu'une multitude d'ouvrages tous niveaux.

Cartes/topos en vente également dans les magasins :

ARÊCHES : Gaspard sport, Lucien sports, Montagne skium

À BEAUFORT : Lo Cavin



TRAIL

AVEC BEAUFORTAIN RANDONNÉE

Venez découvrir en exclusivité, l'espace trail Beaufortain. Ses sentiers pittoresques aux techniques très diverses en font un terrain de jeu propice aux traileurs confirmés mais également débutants.

06 70 91 29 11 - beaufortainrandonnee.fr

Sorties trail ou marche nordique sur demande.

LES PARCOURS

> 23 itinéraires trail vous sont proposés ainsi que 4 montées sèches soit 420 km de sentiers balisés.

- Balisage spécifique de qualité
- Service dédié à l'entretien des parcours
- > 2 zones de départ :

Arêches sous l'office de tourisme

Beaufort vers terrain pétanque (avenue du Capitaine Bulle)

- Espaces initiation et entraînement

Pour accéder aux départs d'itinéraires trail ou montées sèches et permettre de faciliter vos parcours :

- Service de navettes : la ligne nature voir p.49
- Télésièges voir p.10

Carte Trail en Beaufortain 4 €

En vente dans les offices de tourisme

ESPACE ENTRAÎNEMENT

CARDIO TRAIL ET FITNESS

À la base de loisirs de Marcôt-Beaufort, ce stade adapté à la mise en condition pour la préparation au trail est destiné à tous ceux qui souhaitent faire du cardio/training, débutant ou confirmé.

Il permet de travailler :

- le cardio sur la boucle d'échauffement et l'atelier "fractionné"
- la technique du trail sur l'atelier montée/descente
- le renforcement musculaire sur les modules autour du lac.



LES MONTÉES EN TÉLÉSIÈGE

Les télésièges vous permettent de prendre de l'altitude sans effort afin de profiter de multiples activités : panorama sur le Mont-Blanc et les sommets du Beaufortain, table d'orientation, aires de pique-nique, restaurants d'altitude et refuges.

Les télésièges sont accessibles aux piétons, randonneurs, vététistes et parapentistes.

Depuis le sommet des télésièges, vous pourrez accéder à :

- > des **randonnées pédestres** de tous niveaux, de 1 à 6 heures de marche (voir p.9)
- > des itinéraires VTT (voir p.17)
- > des parcours **Trail** (voir p.9),
- > **La Rando-Jeu** "Le Mystère des mines d'Arèches-Beaufort" au sommet du télésiège du Grand-Mont (voir p.11). 15 € le livret

TARIFS

- Accès* individuel 9,80 €
- Accès* tribu (à partir de 4 accès achetés en même temps) 8,30 €
- Accès* groupe (+ de 20 pers.) 7,80 €
- Forfait journée 19,60 €
- Forfait après-midi 16,70 €
- Forfait journée groupe (+ de 20 pers.) 14,70 €
- Forfait saison "été 2025" 100 €
- Forfait "extension été 2025" (pour les titulaires d'un forfait saison hiver 24/25) 75 €
- Gratuit pour les - de 5 ans

* 1 accès permet de monter et/ou descendre par le télésiège. Le prix est le même pour un trajet simple (montée ou descente) ou un trajet "aller-retour".

ATTENTION :

Le programme d'ouverture proposé est susceptible d'être modifié en fonction des prévisions météorologiques.

L'exploitation des télésièges peut également être interrompue pour des raisons de sécurité, notamment en cas d'orage.

Se renseigner au 04 79 38 37 57 ou sur areches-beaufort.com

DATES D'OUVERTURE : du dimanche 6 juillet au dimanche 31 août inclus

	L	M	M	J	V	S	D
JUILLET		1	2	3	4	5	6
	7	8	9	10	11	12	13
	14	15	16	17	18	19	20
	21	22	23	24	25	26	27
	28	29	30	31			

	L	M	M	J	V	S	D
AOÛT					1	2	3
	4	5	6	7	8	9	10
	11	12	13	14	15	16	17
	18	19	20	21	22	23	24
	25	26	27	28	29	30	31

- Télésiège du Grand Mont à Arèches
- Télésiège de Piapalay au Planay

HORAIRES

8h30-12h45 / 13h45-16h30

Dernier embarquement (montée ou descente) :
12h45 et 16h30



LES AROLLES
REFUGE - RESTAURANT
04 79 38 12 63

Refuge sur le tour du Beaufortain

Restaurant ouvert tous les jours en juillet et août

Accessible en télésiège les mardis du 8 juillet au 26 août et les mercredis du 6 juillet au 20 août

LE MYSTÈRE DES MINES D'ARÈCHES-BEAUFORT

Partir à la découverte des trésors souterrains et du patrimoine minier du Beaufortain, tel est l'objectif de l'aventure "Le secret du bagnard" proposée par la station d'Arèches-Beaufort, à mi-chemin entre un jeu de piste, une chasse au trésor et un "escape game" grandeur nature !

Il invite à partir à l'aventure munis d'un livret de jeu sur le parcours pédestre fléché et aménagé autour du Plateau du Cuvy, à 1700 m d'altitude, au sommet du télésiège du Grand Mont. Les joueurs devront résoudre des énigmes et partiront sur les traces des personnages, et de leur secret bien gardé depuis plusieurs siècles !

L'objectif est de faire découvrir cette facette encore trop méconnue du patrimoine Beaufortain... les mines et leur exploitation depuis l'Antiquité jusqu'au XX^e siècle, mais aussi ses paysages, son cadre et son histoire au travers d'une expérience singulière et ludique pour petits et grands. Livret de jeu en vente aux caisses des remontées mécaniques.

Tarif :

- Livret de jeu "Le Mystère des Mines" : 15 €

Caractéristiques de l'itinéraire :

- Longueur : 3 km
- Dénivelé : 90 m
- Durée : 2h à 2h30

MERCI DE TOUJOURS FERMER
LA PORTE DERRIÈRE VOUS !

Pensez à fermer les clôtures et les barrières pour que je ne m'échappe pas.



LA MONTAGNE... RESPECT !

Soyez attentifs à ne pas déranger celles et ceux qui y travaillent. Gardez vos distances avec les animaux, restez sur les sentiers, n'apportez pas votre chien ou laissez-le en laisse selon la réglementation du lieu. Préservez la nature et emportez vos déchets.

ACTIVITÉS SUR LA BASE DE MARCÔT



TYROL AVENTURE PARCOURS ACROBATIQUE

Au plan d'eau de la base multi-activités de Marcôt, Tyrol Adventure vous propose de vivre et de grimper au rythme de la forêt à travers 70 ateliers. Parcours Écureuil (à partir de 2 ans) et saut en "quick jump" de 12 m de haut et toujours les tyro-liennes jumelles de 250 m au-dessus du plan d'eau.

SYSTÈME ASSURAGE = SÉCURITÉ TOTALE

TARIF de 8 € à 28 € selon parcours

**La taille, l'âge et le niveau général sont des facteurs limitants. Nous demandons la présence d'un adulte responsable au sol pour les moins de 13 ans

Tarifs groupes à partir de 10 pers : - 10 % sur le tarif

CARTE FIDÉLITÉ : pensez à la demander !

- Parcours d'orientation : une boucle de 1,5 km avec 20 balises à découvrir.

tyrolaventure73.fr - 06 15 84 25 26

7/7 jours en juillet et août : 9h30-18h30

Week-end et jours fériés en mai, juin, septembre.

BASE DE LOISIRS DE MARCÔT

Profitez des nombreuses activités proposées ou détendez-vous au bord du lac. Des aires de pique nique et barbecue sont à votre disposition. Vous pourrez également vous restaurer à la petite buvette : cuisine simple et conviviale et planches à partager. Un lieu parfait pour petits et grands ! Accès libre.

Aires de pique nique, barbecues à disposition

Accès libre tous les jours.

06 73 97 62 12

En juin ouvert les week-ends et mercredis après-midi sauf si météo défavorable.

Juillet-août, tous les jours et soirs en fin de semaine.

Septembre : les week-ends et mercredis si météo favorable.

MINI-GOLF 9 TROUS

Tarif unique : 5€

PARC DE JEUX POUR LES ENFANTS

(à partir de 3 ans)

Jeux gonflables, piscine à boules, trampolines.

Entrée : 8 €

PÉTANQUE

Prêt de boules de pétanque (réservé à la clientèle de la buvette)

2 autres terrains :

Beaufort Avenue du Capitaine Bulle, près de la montée au groupe scolaire.

Arèches près de l'aire de jeux, quartier de l'église.

PROMENADE CONFORT



Voir p.7

ZONE LUDIQUE D'INITIATION VTT

Zone d'initiation permettant à tous de découvrir la pratique du VTT avec des modules adaptés.

Accès libre



le JAG

Aqua Parc Marcôt

JEUX AQUATIQUES GONFLABLES POUR TOUS*

INFOS & RÉSERVATIONS

www.aquaparc-marcot.fr

Base de loisirs de Marcôt - BEAUFORT

LAISSEZ-VOUS GUIDER... itinéraire

Location de paddles de 2 à 8 places - Réservation : 06 11 27 76 72

TYROL

AVENTURE

Base de loisirs de Marcôt

06 15 84 25 26

www.sportsloisirsdesmontagnes.com

ACTIVITÉS AQUATIQUES

CANYONING

Le canyoning, c'est nager, marcher dans le courant, glisser dans l'eau fraîche, descendre en rappel dans les cascades ! Activité encadrée exclusivement. **CANYON DE MONTMIN** entre Faverges et Doussard Programme chaque semaine dans l'Animascope

AVEC LE BUREAU DES GUIDES

Inscriptions aux Offices de tourisme :
04 79 38 37 57
bureaudeguidesdubeaufortain@gmail.com
Descente découverte ou intégrale du Canyon de Montmin entre Faverges et Doussard
Adultes et enfants à partir de 12 ans.
Savoir nager impérativement.
Matériel technique fourni.
À partir de 60€ par personne

CANOË KAYAK STAND UP PADDLE

SAINT GUÉRIN

MOUNTAIN SUP

Découvrez le lac de saint Guérin et son barrage autrement... Mountain Sup vous accueille avec sa location de Stand up paddles, canoës et kayaks pour profiter de ce site féérique au cœur des montagnes. Un petit creux ? Le food truck de la plage "Mountain Kitchen" est à votre disposition avec ses spécialités maison pour une pause gourmande.
Réservation : 07 64 16 14 08 (par textos de préférence à cause du réseau téléphonique)
06 26 80 05 27
Paiement : espèces ou chèque (pas de CB)
Ouvert du 4 juillet au 31 août

JEUX AQUATIQUES

MARCOT -BEAUFORT

LE JAG

Jeux aquatiques gonflables pour tous* : composé d'une quarantaine de modules avec parcours d'obstacles, toboggan, mur d'escalade sur l'eau, catapulte et bien plus encore... 1 boucle sport, 1 boucle plaisir, family plateforme, Ice Tower, constituent une véritable aire de jeux géante sur l'eau.
Départ toutes les 15 min.
Session 45 min 12 € ;
Session horaire matin 1h30 : 15 € ;
session 1h30 : 20 € ; temps libre : 28 €
Casier : 2 €
Gilet de sauvetage obligatoire pour tous.
* À partir de 6 ans et sachant nager.
06 11 27 76 72 - aquaparc-marcot.fr

PISCINE

BEAUFORT

Piscine de plein air, eau chauffée: un bassin de 25m x 12,5m, un bassin de 20m x 8m et une pataugeoire de 15m x 4m, plage et toboggan.

♿ Pour personne à mobilité réduite possibilité d'un aquasiège. La piscine est également pourvue d'un système d'audio-guidage à l'accueil, de signalétique en braille, ainsi que de rampes et de bandes d'éveil à la vigilance.

04 79 38 35 47

DATES ET HORAIRES

- Du 28/05 au 29/06
Les mercredis, samedis et dimanches : 13h-18h
- Du 30/06 au 31/08 tous les jours de 10h à 19h.
Les samedis de 10h à 17h

Tarifs	+ de 18 ans	3 à 18 ans*
Ticket d'entrée	5 €	3 €
De 17h45 à 18h45	4 €	2,50 €
Carte 10 entrées <small>valable 2 ans</small>	36 €	28 €
Carte mensuelle	29 €	24 €

Gratuit pour les moins de 4 ans
Port du maillot de bain obligatoire
(short de bain interdit)
* Etudiants et PMR

RAFTING

AN RAFTING

Venez découvrir la Haute Isère, rivière mythique des Alpes, avec AN Rafting les pionniers du rafting en France depuis 1984. Rafting, hydrospeed, canoë raft sur la plus longue descente de France ! Descente en rafting à partir de 62€ par personne.
Tarif famille à 55€ par personne
Hydrospeed et canoraft : à partir de 75€
Ouvert 7j/7 de 8h à 19h
Parcours découverte accessible dès 8 ans.
Les Iles de Macôt - Macot
Renseignements au 04 79 09 72 79
savoie@an-rafting.com

PÊCHE

À l'étang de Marcôt, dans les lacs de Roselend, Saint-Guérin et la Gittaz, en rivières : prises (de salmonidés) limitées à 6 par jour, taille 23 cm minimum.

Date de fermeture : dimanche 12 octobre

Articles de pêches et appâts en vente à la quincaillerie du Beaufortain. Voir p.52

Ventes des cartes à l'Office de Tourisme et sur savoiepeche.com

TARIFS

- Carte découverte -12 ans
(annuelle et départementale) 7 €
- Carte 12 ans à moins de 18 ans
(annuelle et départementale) 27 €
- Carte découverte femme adulte
(annuelle et départementale) 41 €
- Carte vacances homme adulte
(7 j. consécutifs - départementale) 36 €
- Carte journée lacs, rivières
et étang de Marcôt (base de loisirs) 16,5 €

♿ Aménagements autour de l'étang de Marcôt pour faciliter l'accès aux personnes handicapées : chemin stabilisé en gravier et plateformes

3 pontons de pêche dont un accessible PMR et pose d'une signalétique d'information pêche.
Le plan d'eau est depuis le 1^{er} janvier 2024 reclassé en 2^e catégorie (limité à 2 cannes).

PARCOURS "NO KILL"

Sur le Doron, à la sortie de Beaufort en direction de Villard : 1 seul hameçon sans ardillon, appâts naturels interdits

L'attention des pêcheurs est attirée sur les dangers que représentent les lâchers d'eau en aval des barrages et des prises d'eau. Des hydro-guides EDF parcourent pendant la période estivale le domaine piscicole pour votre sécurité.



MAGASINS DE SPORT

MAGASINS DE SPORT ARÊCHES

GASPARD SPORT SKISET

Skiset, un esprit montagne qui vous assure un service professionnel et de qualité. Randonnée, VTT, vélos électriques, sportswear, technique, mode, accessoires.

Location de VTT, casques, protection, vélos de route, vélos électriques. Location de matériel pour via ferrata, de chaussures de randonnée et de haute montagne, de matériel d'escalade.

Place du Capitaine Bulle - 04 79 38 19 58
areches-gaspardsport.com

LUCIEN SPORTS INTERSPORT

Des conseils personnalisés pour vos randonnées, camping, via ferrata, trail, running. Des vêtements pour toute la famille aux meilleurs prix. Location et vente de matériel pour via ferrata, de chaussures et matériels de randonnée. VTT à assistance électriques, magasin agréé GIANT Cycle Hybrid.

Place Capitaine Bulle - 04 79 38 10 89
intersport-areches.com

MONTAGNE SHOP SKIMIUM

Spécialiste du trail running et de la randonnée. Large rayon nutrition. Location de matériel pour via ferrata, et de chaussure d'alpinisme.
195 route du Grand Mont
04 79 38 11 78
magasinmontagne.fr

STAGES DE PARAPENTE AVEC CARPE DIEM

06 19 80 18 99
seb@ecolecarpediem.com
ecolecarpediem.com

AUTRES ACTIVITÉS

TENNIS

Avenue des Sports - Beaufort
Court n°1 éclairé jusqu'à 22 h.
1 court gratuit sur le parking de la Serraz à Arêches.

TENNIS CLUB DE BEAUFORT

3 courts de tennis en dur à côté du rocher d'escalade, avenue des Sports à Beaufort et 1 club House offrant une petite restauration. Accueil et renseignements sur les adhésions. Leçons individuelles et cours collectifs. Stages
Eline : 06 40 42 91 76
Adhésion été : juillet-août 50 € (licence découverte incluse)
Locations de courts (1 heure : 10 €), animations. Club House ouvert en juillet et août
Email : tcbeaufortain@gmail.com
9h30-12h30 / 15h30-19h
Dirigeant Didier LUNEAU : 04 79 38 37 79

MOUNTAIN-GAMES

contact@mountain-games.com
www.mountain-games.com

Immergez-vous dans l'univers d'une aventure et tentez d'en révéler ses nombreux mystères. Mountain Games développe le concept inédit de scénario aventure, mêlant escape game et jeux de piste en pleine nature. Composez votre équipe, choisissez votre scénario selon votre niveau et enquêtez afin de récolter un maximum d'indices vous permettant de résoudre votre intrigue. Révélez votre âme d'aventurier ! Du 1^{er} juillet au 31 août : tous les jours sauf les mercredis matin. Sur réservation

BAPTÊMES EN PARAPENTE

LES VOLATILES

Pour découvrir de magnifiques paysages sous un angle insolite, l'école de parapente "Les Volatiles" propose des baptêmes biplaces à 1200 mètres de dénivelé. L'école organise également des stages l'été.

04 79 38 95 54. <http://www.les-volatiles.com>
contact@les-volatiles.com



TENNIS CLUB DU BEAUFORTAIN
du 7 juillet au 30 août : stages été

MINI TENNIS :
4/6 ans
9h à 12h
65€ la semaine

LEÇON PARTICULIÈRE :
35€/heure
Sparring
20€ les 50 min

INITIATION/PERFECTIONNEMENT :
jeunes 7/15 ans
110€ la semaine

TENNIS DÉCOUVERTE ADULTES :
à partir de 16 ans
18h30 à 20h
90€ la semaine pour 7h de tennis

Un cours refait à neuf en 2023

CONTACT
Eline : 06 40 42 91 76



CYCLOTOURISME ET VTT

CYCLO TOURISME

Cimes et hameaux le Beaufortain à vélo

Le Beaufortain vous invite à découvrir ses paysages exceptionnels grâce à ses nombreux itinéraires dont 3 "montées mythiques" : le col du Pré, le Signal de Bisance et le cornet de Roselend dans la roue du Tour de France.

Location vélos de route et vélos électriques
magasins Sport, Intersport, Gaspard Sport (voir p.15)

Carte cyclo en vente à l'office de tourisme.

VTT EN LIBERTÉ OU ACCOMPAGNÉ

Notre espace de pratique : Cross country / Enduro / Descente / VTT électrique
41 itinéraires, 500 km de pistes balisées.

Venez découvrir les itinéraires tracés pour vous par des passionnés du territoire et dompter nos singles en forêt et nos sentiers d'alpage... Que vous soyez vététiste débutant ou confirmé...

ALEXANDRE BELLEDENT MONITEUR VTT

Sorties VTT électrique ou enduro/all mountain les lundis, mercredi, et vendredi après-midi. Demi-journées Bike Park Arêches-Beaufort les jeudis. Sorties organisées sur demande le WE.

06 63 44 15 80
alexandre.belledent@gmail.com

WAT BIKE

Moniteurs VTT. Ecole de VTT : balades en Beaufortain, DH, Enduro, VTAE, All Mountain

Sorties privées sur demande. Nous vous proposons des expériences uniques encadrées par 3 moniteurs diplômés. Groupes de 6 pers. maximum garantissant une expérience enrichissante et sécurisée, que ce soit en musculaire ou en électrique.

contact@wat.bike 06 63 44 15 80

SORTIES VTT À ASSISTANCE ÉLECTRIQUE AVEC WATBIKE

Niveau découverte à expert.

PROMENADES EN ROSALIES

Louez une rosalie à assistance électrique (2 à 6 pers) et découvrez Beaufort en profitant de la voie verte jusqu'à Marcôt.

1 heure : 35 €

Chez Mauricette - 36 place Roger Frison-Roche
06 78 86 09 00.

NOS SERVICES "SPÉCIAL VTT"

- > **Télesièges** qui permettent d'accéder en altitude sans forcer sur la pédale (voir p.10)
- > **Des points de lavage** à proximité de l'église à Arêches et derrière la salle polyvalente à Beaufort.
- > **2 zones de départ** avec plan et totem directionnel.
- à Arêches place du Capitaine Bulle
- à Beaufort terrain pétanque (avenue du Capitaine Bulle)
- > **Des navettes** pour profiter de cet espace en mode éco-responsable : les navettes Nature. Horaires et renseignement dans les Offices de Tourisme.
- > Une **zone d'initiation** à la base de loisirs de Marcôt.
- > Un site entièrement dédié à la pratique du VTT dans le Beaufortain : www.beaufortain-vtt.com
- > **Location VTT** + électrique, casque intégral et protection. Magasins de sport (p.15).
- > Document qui vous permettra d'accéder à votre expérience montagne dont parcoures VTT électrique : **carto guide VTT à 4 €**

[ÉVÉNEMENTS VTT CYCLO]

L'ETAPE DU TOUR

DIMANCHE 20 JUILLET

Albertville - La Plagne
5 jours avant le peloton du tour, des milliers de cyclistes amateurs se lanceront à l'assaut du parcours.

PASSAGE DU TOUR DE FRANCE

VENDREDI 25 JUILLET

Albertville- Beaufort- Arêches- Col du Pré - Cornet de Roselend - La Plagne

ACCUEIL VÉLO

Accueil Vélo est une marque nationale qui garantit un accueil et des services de qualité le long des itinéraires cyclables pour les cyclistes en itinérance.



Sont labellisés : l'Office de tourisme d'Arêches-Beaufort ; Gaspard Sport ; Hôtel le Christiania ; restaurant le 1947 ; Hôtel et restaurant Maison Doron

HAUTE MONTAGNE ET ALPINISME

AVEC LE BUREAU DES GUIDES

Nous vous proposons un encadrement de qualité vous permettant de passer des moments inoubliables.
Réservation en ligne sur areches-beaufort.com
04 79 38 37 57

ESCALADE

Pour débutant ou grimpeur confirmé. Matériel mis à disposition. Activité à partir de 6 ans.

Escalade initiation, 1h30

45 €/pers (2 pers. mini / 4 maxi)

Rocher d'escalade école de Beaufort

Escalade Cours particulier, 1h30

95 € / pers. + 20 €/pers. supplémentaire (1 à 3 personnes)

Rocher d'escalade école de Beaufort

VIA CORDATA ACCOMPAGNÉE

Environ 1h30

Pour les familles voulant découvrir la via ferrata sur un parcours accessible et dépaysant. Vous montez à 80 mètres de haut.

45 € / pers. (2 pers. mini/ 5 max).

Rocher escalade Beaufort

VIA FERRATA DU ROCHER DU VENT

(1/2 journée) ou en soirée (redescente avant la nuit)

Le Rocher du Vent surplombe majestueusement le bassin du Lac de Roselend. Sur son flanc sud serpente une Via Ferrata de toute beauté, aérienne et originale (traversée d'un pont de singe, tunnel).

Les mardis, jeudis et sur demande pour les soirées (expérience unique au coucher du soleil).

95 € / pers. 100 € en soirée

(mini 4 pers., maxi 6 pers.) Matériel fourni.



ACTIVITÉS SUR DEMANDE

06 48 90 49 39

bureauidesguidesdubbeaufortain@gmail.com

www.guides-beaufortain.com

ESCALADE EN MONTAGNE

Ascension de la Pierra Menta (1 jour)

PRÉPARATION + ESCALADE EN MONTAGNE

Falaise + ascension de la Pierra Menta (1,5 jour)

DÉCOUVERTE ALPINISME ET GLACIER

Traversée du glacier des glaciers (3250 m.), 1 jour

OU ASCENSION DU DÔME DE NEIGE DES GLACIERS

(3592 m), 2 jours

Nuitées au refuge à prévoir en sus.

Sur demande

ESCALADE SPORTIVE EN GRANDE VOIE

(Séloge, Pierra Menta...)

ESCALADE EN GRANDE VOIE

Alpinisme rocheux

RANDONNÉE GLACIAIRE SUR LE THÈME DE LA GLACIOLOGIE

Accompagné par un de nos guide glaciologue vous partirez à la découverte des paysages glaciers du Beaufortain. Vous irez marcher sur un glacier et comprendre les enjeux actuels liés à la fonte de ces géants de glace.

AVEC FRANCOIS HIVERT

Guide de haute montagne UIAGM / IFMGA
Ambassadeur Ortovox

Entre escalade et randonnée, gravissez la via ferrata du Rocher du vent. La vue du sommet est époustouflante et l'ambiance y est garantie. Prévoir 1 journée d'excursion pour 6 personnes max.

La Pierra Menta est le sommet emblématique du Beaufortain. Ensemble, nous grimperons une voie qui mène au sommet adaptée à votre niveau. Prévoir une demi-journée de préparation + 1 journée d'ascension pour 2 personnes max.

www.beaufortain-guide.fr

06 33 76 30 89

francois_hivert@yahoo.fr



BIEN-ÊTRE

BIEN-ÊTRE & SPA

CRISTAL DES ALPES

Sauna - Hammam - Jacuzzi - Soin - Massage

Retour aux sources au cœur du Cristal des Alpes à la découverte d'un lieu dédié au bien être, confidentiel et raffiné, pour le plaisir des sens. Massages de bien-être non thérapeutiques.

187 route du Grand Mont à Arêches

04 79 89 06 54

Boutique en ligne et réservation :

www.cristal-des-alpes.com

HÔTEL LA ROCHE

Spa, piscine, sauna, hammam

Venez vous détendre dans notre spa, hammam, sauna et profitez du bassin de nage à contre-courant avec un banc à bulles. Vous pourrez réserver des soins en solo ou en duo et découvrir nos produits visage, corps et maison de la marque Baija.

34 avenue du Capitaine Bulle

hotellarochefr.fr - 04 58 23 02 22

KINÉSIOLOGIE

NATHALIE DURHON

Rééquilibrage énergétique pour retrouver un meilleur équilibre mental, émotionnel, physique et énergétique. Chi Nei Tsang : massage taoïste centré uniquement sur le ventre. Cellrelease : technique de libération de mémoire cellulaire. Massage.

78 Grande rue - Beaufort

06 11 73 14 46 - nd.kinesiologie@gmail.com

nathalie-durhone.fr

MASSAGES BIEN-ÊTRE NON-THÉRAPEUTIQUES

MASSAGE TRADITIONNEL CHINOIS LINETUINA

Venez découvrir le massage traditionnel Chinois. C'est un massage profond, énergétique et tonique qui suit et stimule les méridiens d'acupuncture. Son objectif est de relancer la circulation de l'énergie et du sang, dissoudre les tensions musculaires, dénouer les blocages et procurer un état profond de relaxation.

118 avenue du Capitaine Bulle - Beaufort

Martinetto Linda 06 11 48 65 09

www.linetuina.com

PILATES & YOGA - STUDIO

MAUD BLANC

Débutants à confirmés, plongez au cœur du mouvement à travers des cours variés en fonction de vos envies : yoga vinyasa & mobilité, yin yoga, pilates. Cours collectifs et cours particuliers.

Organisation de séjours & événements.

130 rue Sur Frachette - Arêches

Réservation & planning : maud-yoga.fr

Informations : maudb.yoga@gmail.com

YOGA PILATES STRETCHING RELAXATION SYLVOTHÉRAPIE - CAROLINE MARGOT

Cours de Pilates, Stretching, Swiss-Ball, Yoga et Yoga Nidra en groupe et individuel à Arêches. Renforcement, mobilité, flexibilité, respiration. Détente et relaxation, connexion à soi. Séances de relaxation hebdomadaires. Stage Yoga, Pilates et Sylvothérapie : voir programme d'animation.

Centre de vacances

Hameau des champs Arêches - 06 72 22 90 81
caromargo08@yahoo.fr

RANDONNÉES INTÉRIEURES

PATRICIA CASTANO Coach professionnel

Comment transformer vos marches en forêt en chemin de reconnexion ? Venez vivre une immersion végétale de 2h30 en petit groupe L'alternance de marches en conscience et de pratiques de relaxation au contact de la Nature seront une invitation à ralentir, à développer une écoute profonde de soi au travers de vos 5 sens, pour mieux gérer votre stress au quotidien et recréer du lien entre le corps et l'esprit. 8/10 personnes maxi.

06 60 60 28 68

Les jeudis de 10h à 12h30 - 20 € la séance

AUTRES MOMENTS D'ÉCHANGES

CERCLE CHEMIN DE CONSCIENCE

Un espace de partages et de ressources pour aller vers plus d'autonomie et de paix intérieure dans ce qui se vit dans nos vies. Atelier en soirée.

CERCLE DE FEMMES

Temps de sonorité, de soutien, d'écoute

HARMONISATION DE LIEUX DE VIE

Chemin de conscience avec son lieu de vie et nettoyage énergétique.

<https://www.blancmarilyne.com/holosynergie>

06 89 92 95 blancmarilyne@gmail.com

www.blancmarilyne.com

PATRIMOINE



PATRIMOINE CULTUREL ET VIVANT

Vous êtes dans le Pays d'Art et d'Histoire des hautes vallées de Savoie : profitez-en ! La Fondation Facim vous propose un programme d'activités culturelles avec un guide du pays d'Art et d'Histoire : circuits et visites guidés, conférences en images, films-rencontres, visites nocturnes, jeux-découvertes en famille, ateliers enfants...

Programmation : fondation-facim.fr

Retrouvez le programme dans ce livret grâce au logo **facim** et sur l'Animascope
Réservation Office de Tourisme Arêches-Beaufort :
04 79 38 37 57

VISITES GUIDÉES

AVEC LES GUIDES CONFÉRENCIERS DE LA FONDATION FACIM

VILLES Sur inscription
PAYS à l'office de tourisme.
D'ART & D'HISTOIRE arêches-beaufort.com

À LA RENCONTRE DES ALPAGISTES **facim**

Moments de découverte et de partage en compagnie des hommes et des femmes qui vivent de l'agriculture de montagne. Découvrez leur histoire, leur métier, leurs savoir-faire ainsi que leur quotidien, et goûtez leurs produits.

Les jeudis 3 et 10 juillet

Alpage de la Gittaz avec Stéphane Frison

Les jeudis 7 et 14 août

alpage de l'Arpire avec André Blanc-Gonnet

À LA DÉCOUVERTE DU VILLAGE DE BEAUFORT

Bienvenue à Beaufort !

En compagnie de Pascaline, découvrez l'histoire foisonnante de ce bourg de montagne. Architecture, agriculture, mode de vie, arrivée du tourisme, art baroque... autant de thématiques qui vous feront voir Beaufort d'un autre œil !

**Les mercredis 2,16 et 30 juillet
et 13 août de 17h à 18h30**

VISITE GUIDÉE : LES JARDINS D'ARECHES

En compagnie de Martine, guide du Pays d'Art et d'Histoire, sillonnez le village d'Arêches au rythme de ses... jardins ! Découvrez les secrets des potagers et jardins du village et l'histoire qu'ils recèlent. Une visite nature qui saura vous dépayser !

**Le mardi 15, le lundi 21 et mardi 29 juillet.
Mardi 5, 12 et 19 août**

JEANNETTE LA VACHETTE **facim**

C'est Jeannette la vachette qui vous raconte les secrets du bon lait de son alpage depuis l'étable jusqu'à la table.

Pour les enfants de 3 à 6 ans

Du 5 juillet au 24 août

tous les mercredis de 10h15 à 11h15

VISITE LUDIQUE DES VILLAGES D'ARÊCHES OU DE BEAUFORT

En famille, viens faire la connaissance d'Eugénie, Maxime et leurs amis et découvre la vie qu'ils menaient autrefois !

Munis d'un sac laissé par des anciens habitants du village, arpente les ruelles et découvre au fur et à mesure de la balade ce qu'ils ont voulu nous laisser et nous raconter.

D'ailleurs ! Sauras-tu retrouver Ange, qui se cache encore parmi nous ?

Pour les enfants à partir de 7 ans

**Les mercredis 9 et 23 juillet
et 6 et 20 août de 17h à 18h30**

VISITES LIBRES

BEAUFORT AU FIL DU TEMPS

Parcours de découverte du patrimoine : itinéraire avec 18 panneaux dans les ruelles de Beaufort. Document disponible à l'Office de tourisme.

LA CHASSE AU TRÉSOR DE L'ACCORD

Balade dans le village d'Arêches pour découvrir en vous amusant les vins et fromages de Savoie et trouver le trésor caché par Victor le sommelier de l'Accord.

Jeu à partir de 7 ans, avec smartphone ou tablette. Télécharger l'application Baludik.

Parcours gratuit à faire par tous les temps.

ARTISANAT

LESSENCESBOIS - LA SCIERIE D'ARÊCHES

> VISITES

Sophie vous invite à découvrir la richesse de l'arbre, ses forêts et tout le travail qui en découle, de l'abattage à la construction en passant par la scierie Dates et horaires sur le programme d'animations. Inscriptions Office de tourisme ou au **06 73 28 96 78**

Tarifs : visite 6 € / pers. 4 € / enfant de 5 à 10 ans

> ATELIER DÉCORATION D'OBJETS

Détente, souvenirs, venez décorer un objet en bois : peinture ou pyrogravure. Adapté pour tous les âges. Tarif en fonction de l'objet choisi.

Renseignements et inscription **06 73 28 96 78**.

> CONSTRUCTION D'UN GRENIER

Soyez acteur dans la construction d'un grenier savoyard avec Sophie, pour en comprendre les différentes étapes jusqu'à la toiture.

Tarifs : 6 € /adulte. 4 € / enfant de 5 à 10 ans.

Dates et horaires sur l'animascope
Inscriptions Office de tourisme
ou au **06 73 28 96 78**

CHEZ MAURICETTE

BISTROT CONCEPT STORE ATELIER

> VISITE SAVONNERIE

Découvrez un lieu de vie convivial où l'artisanat, la tendance et la gastronomie se réunissent pour vous offrir une expérience unique. Notre concept store restaurant vous accueille avec une savonnerie artisanale, une boutique tendance et un bistrot glacier. Découvrez les secrets de la savonnerie artisanale, et consultez notre calendrier d'ateliers créatifs pour participer à des activités enrichissantes.

Tarifs 7 €/pers et 5 € de 6 à 14 ans

Du 20 juin au 15 septembre, mardi, jeudi et vendredi à 10h sur réservation, possibilité l'après-midi.

Inscriptions à l'Office de tourisme
ou au **06 78 86 09 00**

36 place Roger Frison Roche

INITIATION À LA CUEILLETTE

DE PLANTES SAUVAGES

Nous partirons à la découverte des plantes sauvages comestibles et/ou médicinales. Sur une demi-journée, nous explorerons à la fois la reconnaissance botanique, les techniques de cueillette des plantes sauvages et leurs usages, pour terminer en les appréciant avec nos papilles !

Tarif : 40€/adulte, 20€/enfant de 7 à 17 ans.

Inscription directement via le site :

www.reinesdessimples.fr dans l'onglet « stage »

Renseignements complémentaires au :

06 71 73 75 70.

ASTRONOMIE ET GÉOLOGIE

ASTRONOMIE ET GÉOLOGIE

DES MONTAGNES BEAUFORTAINES

AUX ÉTOILES LOINTAINES, AVEC GEOCIEL

Informations, dates, tarifs et réservations :
geo-ciel.com

06 17 79 72 11 - contact@geo-ciel.com

Retrouvez notre carnet de curiosités géologiques aux offices de tourisme d'Arêches-Beaufort !

DANS LES PAS DE GARGANTUA

À faire en famille

Circuit pédestre d'enquête géologique tout public, dans le secteur de Roselend, à la recherche de la gargantuesque histoire secrète de la Pierra Menta, sommet emblématique du Beaufortain.

Niveau très facile. Durée : 2h00 environ.

RANDONNÉES GÉOLOGIQUES

Randonnez les montagnes et les ères, à l'assaut des mers tropicales et des glaciers, guidés par un géologue arêchois. Différents parcours tout l'été, à découvrir sur notre site internet.

Niveau facile à moyen. Durée : journée.

RANDO-ASTRO

Circuits pédestres à la tombée de la nuit, agrémentés de lectures de paysages, de légendes et d'une initiation à l'orientation. Pique-nique tiré du sac. **Niveau facile.**

Cerise sur le gâteau (selon météo) : coucher du Soleil et soirée d'observations astronomiques à l'œil nu et peut-être aussi au télescope.

Durée totale : 4h environ.

SOIRÉE PRIVÉE - ASTRONOMIE

Invitez les étoiles chez vous !

Nous venons avec notre télescope sur votre lieu de vacances ou en proximité et vous concocterons une soirée privée sur-mesure !

NUITS ASTRO-HÔTES

Nous ne sommes pas en mesure de proposer notre animation phare cet année. RDV à l'été 2026 ! Vous ne la connaissez pas ? Foncez sur notre site internet geo-ciel.com !

SACRÉ ET CULTURE

VISITES LIBRES DES ÉGLISES BAROQUES ET CHAPELLES

www.beaufort.paroisse73.fr
parstroch.bf@orange.fr

Merci de tenir compte des offices religieux

ARÊCHES



Tous les jours : 9h-18h

Visite ludique de l'église et du village : dates p.21

BEAUFORT



avec accompagnant

Tous les jours : 9h-18h

Visite guidée de l'Eglise et du village : dates p.21

HAUTELUCE

Tous les jours : 9h-17h

QUEIGE



Tous les jours : 9h-19h

Visite de l'Eglise : à 17h30, les lundis du 15 juillet au 19 août

VILLARD-SUR-DORON



Du 15 juillet au 20 août, sauf dimanche et jours fériés : du lundi au vendredi : 9h-19h

Les samedis : 15h30-19h

CHAPELLE DES SAISIES



Tous les jours : 9h-18h

Les chapelles de Notre Dame des Neiges (Saint Guérin), les Villes Dessus, la Frasse, Ladray et le Bersend seront également ouvertes cet été.

CHAPELLE DES CURTILLETES

Chemin de vie peint en 11 toiles par Christiane WYSS-BLIN

Tous les jours : 9h-18h pendant les vacances scolaires.

Hors vacances : s'adresser à Gilles ou Soizic De Broucker, Marie-Jo Frison ou Marie-Cécile Frison.

LIVRES

En vente au Tabac Presse Souvenirs Arêches :

- > Les enfants du barrage : Roselend le village sous les eaux.
- > Mon aventure de l'hydroélectricité : une adolescence en Beaufortain à EDF dans les années soixante
- > Panoramas Beaufortain

EXPOSITIONS

CHAPELLE DE ROSELEND

"Histoire de la vallée de Roselend"
Dans la chapelle tout l'été.

EXPOSITION EN PLEIN AIR

"DERRIÈRE LA RETENUE"



FACIM / ARLYSERE Beaufortain Val d'Arly
Exposition photos de Sylvie Bonnot sur le thème de l'hydroélectricité.

D'autres expositions peuvent être programmées, voir animascope.

RANDO ÉTOILE ET AUTRES VISITES

Organisées par la paroisse Saint Roch

Jeudi 7 aout : Beaufortain

Rando-étoile dans le secteur du barrage de la Girotte (Hauteluce).

Itinéraires et difficultés variés, thèmes divers.

Arrivée 12H30 à 1780 m, site de la Stèle commémorative au Bataillon Bulle , apéritif et café offerts.

- Circuit découverte de quelques chapelles et oratoires autour d'Arêches : RDV 15h30 devant l'église d'Arêches (covoiturage) les lundis 14 et 28 juillet et 11 août.

- Circuit découverte des chapelles du versant du soleil, au-dessus de Beaufort : les lundis 21 juillet et 4 et 18 août RDV 15h 30 place Frison-Roche sous la halle de Beaufort (covoiturage),

- Visite "spirituelle" de l'Eglise baroque Saint Jean Baptiste à Arêches : les jeudis 17, 24 et 31 juillet, 14 et 21 août. RDV 18h dans l'église.

Circuits et visites gratuits et sans inscription.
Contact : **06 88 78 65 83**

- Mardi 22 juillet

Journée autour de Marie et Marie Madeleine, patronne de la Chapelle de Roselend.

Intervenants : Jean-Noël Naud bibliste et Martine Viallet guide conférencière. Lieu de RV : Accueil dès 9H30 à la salle des fêtes de Beaufort, 15 place du château Randens.

Possibilité de covoiturer pour monter à Roselend
Contact : **06 22 37 11 28**

GUIDE DES BONNES PRATIQUES EN MONTAGNE

Vous vous apprêtez à partir découvrir les hauteurs du Beaufortain ?

Nous vous partageons ici quelques conseils pour que vous puissiez concilier 3 principes essentiels durant votre escapade :
profiter, respecter et protéger !

La rando et le vélo, c'est sur les sentiers

Il peut être tentant de sortir des sentiers battus et faire sa propre trace dans les grandes étendues. Mais c'est une chose qu'il faut éviter à tout prix ! **Le sol et la végétation s'abîment** suite au passage répété en dehors des sentiers. Cela entraîne **une perte de l'herbe** et de la flore, précieuse pour les agriculteurs, car elle sert à nourrir leurs bêtes.

Et si je croise une clôture ?

Des points de passage sont prévus ! Soyez attentifs à refermer les portes derrière vous (poignées ou portails) pour votre sécurité et celle des animaux.



Bon à savoir !

Lorsque l'on est **en montagne on se trouve toujours chez quelqu'un**, même si cela ne se voit pas

On pense souvent que la montagne appartient à tout le monde, or elle est en réalité divisée en parcelles qui appartiennent à des particuliers, des éleveurs, des communes ou encore aux départements...



Les pistes carrossables sont réservées aux professionnels

Certaines pistes d'alpage sont **interdites à la circulation**. Cela évite la détérioration de ces routes par une trop grande circulation. Seuls les professionnels (gardiens de troupeaux, agriculteurs, etc) sont autorisés à circuler. Cela leur permet d'accéder rapidement à certains lieux pour nourrir les bêtes, les soigner ou encore acheminer du matériel.

Les déchets doivent être redescendus

En pleine nature, il n'y a pas de poubelles ni de collecte de déchets. C'est pourquoi **tout ce que vous montez doit également être redescendu !**

On évite ainsi la pollution, et on préserve la faune et la flore.



Vos chiens sont les bienvenus, en étant encadrés

Partager des moments en montagne avec nos fidèles compagnons est agréable, à condition de respecter quelques règles :

- Ne pas laisser son chien courir après les troupeaux pour éviter de les stresser
- L'empêcher de sauter dans les abreuvoirs pour ne pas souiller l'eau prévue pour le bétail
- Nous vous rappelons également de faire attention aux patous, qui pourraient percevoir votre chien comme une menace pour leur troupeau.
Carte interactive **Map Patou** : <https://www.pasto-kezako.fr/ou-sont-les-chiens-de-protection-2/>



Pour une balade sans tracas : il est **obligatoire de tenir son chien en laisse et d'éviter de l'emmener près des troupeaux**.

(Attention 3 secteurs sont totalement interdits aux chiens, même tenus en laisse. Plus d'infos sur la page «La Montagne, respect»)

Pas de baignade dans les lacs d'altitude

Les lacs d'altitude sont des **écosystèmes fragiles**, que les crèmes solaires et autres produits présents sur nous polluent et abîment.

Restez sur le bord des lacs pour les préserver !



Arrêté municipal du 31/04/2023



S'appliquant du 15 juin au 15 octobre

Bivouac : respectez la réglementation en vigueur

Afin de préserver les zones naturelles et assurer le bon ordre, un arrêté municipal a été mis en place :

- le bivouac est **interdit autour des lacs** dans un périmètre de 100 mètres autour de ces derniers.
- Il reste **toléré à condition d'avoir l'autorisation explicite du propriétaire** ou exploitant du terrain concerné. N'hésitez pas à vous présenter à l'alpagiste que vous trouverez sur place afin de savoir où vous pouvez vous installer sans déranger.
- Les **feux de camp** sont strictement interdits sur l'ensemble de la commune

Et pour en savoir plus :

Rendez-vous sur notre page **La montagne, respect**

Ce flyer a été réalisé en collaboration avec **PASTO KEZAKO**
<https://www.pasto-kezako.fr/>



À VISITER AUX ALENTOURS

HAUTELUCE 04 79 38 21 64

ÉCOMUSÉE

Reconstitution de scènes d'antan, exposition de costumes traditionnels et d'objets anciens.

QUEIGE

LE MARCHÉ DES CRÉATEURS

Tous les après-midi du 21 juillet au 7 août
Du 21 juillet au 19 août tous les jours de 14h à 18h30 et tous les lundis après la visite du clocher de l'Eglise à 19h15.

ALBERTVILLE - CONFLANS

CITÉ MÉDIÉVALE DE CONFLANS

Construite sur un éperon rocheux, la cité médiévale de Conflans invite à la flânerie et à la découverte. La cité offre également un panorama exceptionnel sur les vallées. Visites guidées possibles.

04 79 37 86 85

www.albertville.fr/culture/patrimoine



MUSÉE D'ART ET D'HISTOIRE

Labellisées Musée de France, les collections du musée témoignent de la vie des Savoyards à travers les siècles. Elles content l'histoire d'Albertville et de la région : histoire, art, vie quotidienne, économie... Visites guidées possibles.

04 79 37 86 85

www.albertville.fr/culture/patrimoine



ALBERTVILLE &

TREMPIN 92 MONTAGNE ET OLYMPISME

Découverte du milieu montagnard et des sports outdoor. Nombreuses expériences immersives, survol du Beaufortain en parapente descente en bobsleigh en réalité augmentée. Visites guidées possibles.

04 79 32 04 22 à la Halle Olympique
tremplin92.com



Tremplin92 - Montagne et Olympisme

UGINE

MUSEE DU PATRIMOINE RURAL

Histoire, métiers, artisanat.

Ouvert du 28 juin au 29 août - 07 71 08 92 83

GRÉSY-SUR-ISÈRE

ÉCOMUSÉE DE LA COMBE DE SAVOIE

Découvrez des siècles de vie quotidienne sur un circuit adapté et couvert sur 350m : habitat, objets, outils et vieux métiers. 20 constructions abritant plusieurs milliers de pièces et d'objets sur la vie en Savoie.

Dégustation de vins ou jus de fruits de Savoie offerte en fin de visite.

Découvrir autrement : Escape Game à partir de 10 ans : L'Odyssée d'Illlys

Du 1^{er} juillet au 31 août : 10h-17h

Le reste de l'année : 14h-17h

12 € / pers. - de 16 ans : gratuit

04 79 37 94 36 - lescoteauxdusalin.fr



ROUTE DES GRANDES ALPES

La Route des Grandes Alpes (auto-moto-cyclo) emprunte les grands cols du Léman à la Méditerranée. Elle arrive du Val d'Arly et poursuit sa route en Beaufortain par le col des Saisies, Arêches-Beaufort, col du Pré et Cormet de Roselend...



BIBLIOTHÈQUE D'ARÊCHES

ENTRÉE LIBRE

• Jusqu'au 11 juillet et à partir du 25 août
lundi : 16h-17h30 / vendredi : 17h-18h30

• Du 15 juillet au 22 août
lundi, mercredi, vendredi 17h-19h

Sous l'école primaire - 70 ruelle de l'Oratoire
04 79 38 19 74

Puzzle participatif ! Les visiteurs, les touristes ou les lecteurs sont invités à commencer ou continuer un puzzle que nous vous proposons. Ce puzzle vous attend en libre accès aux horaires d'ouverture de la bibliothèque d'Arêches.

MÉDIATHÈQUE DE BEAUFORT

ENTRÉE LIBRE &

• Jusqu'au 5 juillet et à partir du 1^{er} septembre
mardi : 15h30-19h
mercredi : 9h30-12h30
samedi : 10h-12h

• Du 8 juillet au 28 août
mardi et jeudi : 17h-19h
mercredi : 9h30-12h30

38 route d'Arêches - 04 79 39 09 57

FERMÉ LES JOURS FÉRIÉS

Gratuit pour tous.
Accès wifi à Arêches et à Beaufort.
Prêt de CD et DVD.



EXCURSIONS EN CAR

AOSTE (ITALIE)*

LES MARDIS 22 JUILLET 12 AOUT

Découvrez son marché typique italien ou visitez la ville et ses vestiges romains. Aller par le tunnel du Mont-Blanc et pause à Courmayeur. Retour par le Col du Petit Saint-Bernard.

Tarif : 46 € adulte / 23 € enfant (4-12 ans)

GENÈVE ET YVOIRE*

MARDI 15 JUILLET

Autour du Lac Léman, vous voyagerez entre hier et aujourd'hui, de Genève à Yvoire qui vous plongera directement dans le Moyen âge.

Tarif : 44 € adulte / 22 € enfant (4-12 ans)

MARCHÉ DE TURIN*

SAMEDI 9 AOUT

Journée libre dans la capitale du Piémont pour profiter du marché, du centre historique et des musées d'Égyptologie et du Cinéma.

Tarif : 49 € adulte / 24 € enfant (4-12 ans)

Renseignement et inscriptions à l'office de tourisme d'Arêches Beaufort

04 79 38 37 57

AUTOCARS BLANC

agent de voyage n° IM073100038

Voyages - Véhicules** et *** Excursions
Transfert de groupes cars grand tourisme

Agrément Arlysère
Réseaux Départemental Transports
Albertville - Beaufort - Arêches

TAXIS

autocars.blanc@orange.fr
Tél. 04 79 38 10 50
73270 ARÊCHES-BEAUFORT

GASTRONOMIE



LA COOP'

VISITE AUDIOGUIDÉE SUR SMARTPHONE
AVEC IZI TRAVEL

COOPÉRATIVE LAITIÈRE DU BEAUFORTAIN

À Beaufort - L'exposition aborde tous les secrets du Beaufort et de son territoire via une approche sensorielle et des outils de médiation originaux.

Visite libre et gratuite tous les jours :
9h-12h / 14h-18h

Fabrication du Beaufort visible depuis le circuit de visite tous les matins : 9h-12h.

PRESTATIONS PAYANTES (FACULTATIVES)

Réservation uniquement via notre site :
visite.cooperative-de-beaufort.com

Pour les individuels, tous les jours en juillet et août
> Projection du film "Le Beaufort en héritage"
et visite guidée des caves : 3 €/pers.

Pour les groupes, toute l'année, sur réservation :

- > Projection du film et visite guidée des caves : 3 €/pers.
- > Visite guidée des caves et dégustation : 4 €/pers.
- > Projection du film, visite guidée des caves et dégustation : 5 €/pers.

Visite nocturnes l'été

- > en juillet et août, le mardi et le jeudi : 17h et 18h
- > Projection du film, visite guidée des caves dans le noir : 4 €/pers.

HORAIRE MAGASIN

Beaufort : ouvert tous les jours :

> toute l'année 8h-12h / 14h-18h
Horaires élargis en fonction de la saison
04 79 38 33 62

En dehors des heures d'ouverture, vous pouvez quand même acheter du Beaufort dans le distributeur devant la Coopérative, à Beaufort.

JOURNÉES PORTES OUVERTES :

- Le 21 septembre, pour la Journée Européenne du Patrimoine.
- les 11 et 12 octobre pour le 29^e salon du goût : visites guidées des caves et projections du film gratuits !

La Crèmerie d'Arêches,
100 route du Grand-Mont

> en juillet et août ouvert tous les jours,
9h-12h15 et 14h30-19h

04 79 38 13 21

Renseignements :

avenue du Capitaine Bulle
73270 Beaufort sur Doron - 04 79 38 33 62
cooperative-de-beaufort.com
Vente en ligne





SAVEURS D'ICI

DÉCOUVERTE GOURMANDE

LES INSTANTS BEAUFORT

COOPÉRATIVE LAITIÈRE DU BEAUFORTAIN

MARDI 29 JUILLET ET JEUDI 7 AOÛT

**234 avenue du Capitaine Bulle
73270 Beaufort-sur-Doron**

Plongez dans les coulisses de la plus grande coopérative de Beaufort. Vous assisterez à la fabrication et pourrez découvrir les caves, avant de déguster du Beaufort.

Depuis 1961, la Coopérative laitière du Beaufortain regroupe 184 agriculteurs unis pour produire un Beaufort AOP de grande qualité, dans le respect de la tradition fromagère de haute montagne. Premier producteur national de Beaufort, elle transforme chaque année 14 millions de litres de lait en plus de 32 000 meules, et valorise le lien direct entre agriculteurs et consommateurs à travers ses 13 points de vente.

Visites des caves à 10h, 10h30, 11h et 11h30

ALPAGE LE GOLLET CORMET DE ROSELEND

JEUDI 21 AOÛT

Rendez-vous à 13h30 pour la traite à 14h.

Tout proche du Cormet de Roselend, Sabrina, Daniel et leurs enfants vous accueillent sur l'alpage qu'ils entretiennent tout l'été. Au milieu des espaces verdoyants, venez découvrir leur quotidien d'alpagistes et connaître leur histoire. Le lait de leurs 100 vaches est livré à la Coopérative laitière du Beaufortain pour la fabrication du Beaufort été et à la coopérative laitière de Bourg-Saint-Maurice le reste de l'année. A l'issue de la rencontre et des échanges, dégustation de Beaufort et de produits locaux !

Accès (voiture) : Depuis Beaufort, montez jusqu'au Cormet de Roselend. Garez-vous au col.

Randonnée : suivez les flèches Instants Beaufort.

Difficulté : Moyenne – **Distance :** 2.2km – **Durée :** 50 min

**Programmes disponibles à l'office de tourisme
ou sur fromage-beaufort.com/fr/agendas
Autres dates, autres lieux aux alentours.**



À LA FERME

LE CHALET DU CUVY

Partez à la rencontre des alpagistes du Gaec du Cuvy le temps d'un goûter ou d'un repas savoyard dans leur chalet de montagne au Plateau du Cuvy. Les repas sont pris uniquement à l'extérieur. Accès en télésiège certains jours voir p.8

Goûter : adulte : 15 €, enfant : 12 €
06 83 12 44 82
Ouvert tous les jours du 5 juillet au 31 août.
Repas adulte : 22 € ; enfant : 12 €
Réservation obligatoire.



SITE REMARQUABLE DU GOÛT

UN LABEL

BEAUFORT (fromage et site) s'est vu décerner en 1994 le label "SITE REMARQUABLE DU GOÛT" par une commission interministérielle. Les restaurateurs vous proposent de découvrir, ou de redécouvrir, le Beaufort sous toutes ses formes.

UN SALON

29^e SALON
DES SITES REMARQUABLES DU GOÛT

LES 11 ET 12 OCTOBRE 2025

da terrasse
— D'ISA —
BAR RESTAURANT
Simplicité, Convivialité et Partage

Ambiance typiquement Savoyarde

Spécialités Savoyardes

SOIREE A THEME

Jeux et Coin dinette pour enfants

Réservation au 04.79.89.75.41
Programmation sur : laterrassedisa.fr

À BEAUFORT

Les sites de la France entière viendront présenter et vendre leurs produits dans une ambiance exceptionnelle. Partez à la découverte de produits du terroir. Vivez des expériences gourmandes dans des sites touristiques au patrimoine d'exception. À la rencontre du savoir-faire des hommes.

Invités d'honneur pour la 2^e année consécutive :
Les AOP fromagères de Normandie
Animations, dégustations, visites.

www.sitesremarquablesdugout.com

NOTRE PETIT MARCHÉ
Epicierie VIVAL à Arêches
113 Route du Grand Mont
04 79 38 52 46

Marée le vendredi matin
Poulets rôtis
Charcuteries et fromages à la coupe
Produits régionaux

RESTAURANTS

ARÊCHES

CAFÉ LÉO

CRÊPES BAR GLACES

C'est au coin du bar ou accoudé à une table de bistrot que notre grand père Léopold partageait des bons moments avec ses amis et clients. Le café Léo lui rend hommage dans ce lieu rempli d'histoire. Boissons, crêpes, cocktails, digestifs, tout pour passer un bon moment.

166 route du Grand-Mont - 04 79 38 10 67

CHEZ LILY

NOUVEAU

CAFÉ PIZZERIA

Chez Lily vous accueille tous les jours du petit déjeuner au dîner ! Petits déjeuners, planches apéro, salades estivales, bol fraîcheur, burgers et frites fraîches maison à la graisse de bœuf, pizzas napolitaines, menus du jour, desserts maison, crêpes, glaces artisanales

Pizzas à emporter, 10 achetées la 11^e offerte !

Réservation au 04 79 38 15 71

Suivez-nous sur Facebook (Chez Lily) et Insta (@chez_lily_areches)

LE 1947

A EMPORTER TRAITEUR

De la cuisine traditionnelle aux mets gastronomiques, le chef du 1947 s'attache à vous faire découvrir le fruit de ses recherches en revisitant ses classiques et en renouvelant sa carte toutes les semaines avec des produits de saison. Découvrez nos spécialités : les planchettes. Accueil de groupe toute l'année sur réservation. WiFi gratuit.
271 route du Grand-Mont - 04 79 38 10 58
hotel-areches.com

Croc local
PRODUITS FRAIS LOCAUX
& EPICERIE BIO

5 rue Saint Maxime - 73270 Beaufort
06 79 88 60 03
www.croc-local.fr

LES 9 NÉVÉS

Benoit et Cindy vous invitent à découvrir une cuisine raffinée, où tout est préparé maison à partir de produits bruts, de saison et soigneusement sélectionnés auprès de producteurs régionaux.

Réservation sur www.les9neves.fr

130 route des Balcons

04 79 32 69 22

contact@les9neves.fr

LA TABLE DE JOSÉPHINE

BAR

Bienvenue chez vous dans notre restaurant, au menu, voyage pour les gourmets et les gourmands réunis. Subtile, raffinée, inventive et généreuse, la cuisine gourmande sublime le terroir avec des saveurs d'ici et d'ailleurs.

166 route du Grand Mont

04 79 38 10 67

la-table-de-josephine.com

HÔTEL** RESTAURANT VIALLET

BAR

Un lieu typiquement savoyard, où l'ambiance est conviviale, Les plats élaborés par le chef suivent le rythme des saisons. La Savoie typique et gourmande comme la cuisine généreuse et savoureuse. L'arrière petit fils du fondateur, Jean-Pascal et Brigitte vous accueillent tous les jours en saison.

51 route de Saint-Guérin

04 79 38 10 47

hotelviallet.com

contact@hotelviallet.com

Chez Lily
Petits déjeuners
Planches apéritives
Burgers et frites fraîches
Pizzas napolitaines
Crêpes ...

04 79 38 15 71
32 Chemin des Écoliers, Arêches 73270 BEAUFORT
Chez Lily Chez Lily_Arêches

RESTAURANTS

LE BERSEND

HÔTEL / PENSION VIALLET



Découvrez un restaurant chaleureux, une cuisine traditionnelle savoyarde au cœur du hameau préservé du Bersend.

04 79 38 33 65 - hotelpensionviallet.fr

LE PLANAY

LE TELEMARCK



Restaurant, pizzeria, crêperie, bar et spécialités savoyardes, au départ des remontées mécaniques des pistes du Planay. Retrouvez une équipe chaleureuse et dynamique tous les jours sauf le lundi, toute la journée, avec en prime une jolie terrasse ensoleillée. Cuisine fait maison et conviviale. Sans oublier les délicieuses pizzas & galettes à emporter chaque soir.

04 79 38 13 75

LA TERRASSE D'ISA



Venez découvrir la vraie ambiance savoyarde dans un cadre unique : un chalet authentique avec une grande terrasse au calme, loin de l'agitation. Jeux pour enfants. Blind tests musicaux. Veillée d'antan avec accordéoniste et magicien. Soirées dansantes des années 80 à aujourd'hui. Côté cuisine, laissez-vous tenter par les spécialités locales, préparées avec passion. Ici, accueil, convivialité, partage et simplicité sont les maîtres-mots.

04 79 89 75 41

EN ALTITUDE

REFUGE DE L'ALPAGE



A 2000 m d'altitude, au cœur du massif du Beaufortain, le restaurant vous accueille tous les midis en juillet et en août. Belle terrasse face au Mont Blanc. Cuisine maison, élaborée à partir de produits frais et locaux. Accès soit par le télésiège du Grand-Mont (voir p.10) puis 1h30 de marche ou depuis Saint Guérin en 2h de marche. Possibilité de monter en VTT électrique depuis les Envers, avec recharge des batteries au refuge.

04 79 38 18 46
refuge-alpage.com
Lieu-dit les Rognoux

REFUGE DES AROLLES



Les Arolles dominent la vallée d'Arêches, sur le tour du Beaufortain l'été. La terrasse aérienne, la vue splendide et les plats copieux servis là-haut

en font un point de repère pour se restaurer, se réchauffer ou se rafraîchir. Accès en télésiège (voir p.10), ou à pied : depuis le Planay : 2h de marche ; depuis le Chornais : 1h30 de marche.

04 79 38 12 63
lesarolles.org

BEAUFORT

PAP'S



Restaurant bistrot : viandes, pâtes fraîches, salades et spécialités savoyardes.

64 Grande rue - 04 57 35 46 60

CHEZ MAURICETTE

Du matin au soir, laissez-vous séduire par notre offre culinaire variée. Commencez la journée avec des boissons réconfortantes, dégustez notre Pala Romana et nos plats du moment élaborés avec une cuisine raisonnée et des ingrédients de saison. Retrouvez aussi les produits de la savonnerie.

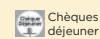
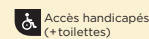
36 place Roger Frison Roche - 06 78 86 09 00

HOTEL RESTAURANT DU GRAND MONT



Ouvert depuis 1928, ce restaurant au cœur de Beaufort est transmis de mère en fille depuis quatre générations. Découvrez l'héritage des institutions alpines où considération et accueil vont de pair avec cuisine généreuse et traditionnelle...

Place de l'Eglise
04 79 38 33 36
restaurantbeaufort.com



LA CABANE DE MARCÔT

Buvette au bord de l'Etang de Marcôt avec une cuisine simple et conviviale et des planches à partager, un lieu parfait pour petits et grands.

06 73 97 62 12

MAISON DORON :

LE RESTAURANT ET LA TERRASSE

Romane, William et leur équipe vous accueillent à la Maison Doron, un lieu convivial et décontracté. Le Chef vous y propose cet été une cuisine aux influences méditerranéennes, fraîche et gourmande : Pokebowl, tataki de bœuf, poulpe rôti, sélection de viandes grillées... La Maison Doron met du rock dans vos assiettes !

20 place de l'Eglise
04 79 38 33 18 maisondoron.com

HOTEL RESTAURANT DE LA ROCHE

Le restaurant de l'hôtel La Roche vous reçoit autour d'une cuisine simple et de qualité à base de produits de saison, régionaux et locaux en lien direct avec la Coopérative de Beaufort.

04 58 23 03 33
hotellarochefr.fr - info@hotellarochefr.fr

LA TABLE DU BERGER

Nous vous proposons un menu brasserie renouvelé chaque semaine, vous permettant de profiter d'une cuisine traditionnelle, 100% faite maison à partir de produits frais.

Vous pourrez également découvrir ou redécouvrir les spécialités savoyardes proposées toute l'année.

89 Grande rue
04 56 43 96 14
reservation@latableduberger.fr

ROSELEND

ÉTOILE DES NEIGES



Profitez du cadre magnifique de Roselend pour une pause déjeuner à L'Etoile des Neiges ou simplement vous désaltérer après une belle randonnée ou une étape sur la route des Grandes Alpes. Cuisine traditionnelle Savoyarde, restaurant accessible en voiture.

04 79 32 28 25

LA PIERRA MENTA



Restaurant d'altitude, cuisine traditionnelle, proche du Col du Pré, accessible en voiture avec vue splendide sur Roselend et le Mont Blanc.

04 79 38 92 45

REFUGE DU PLAN DE LA LAI



Sur la route du Cormet de Roselend, au départ de la Via Ferrata et autres randonnées, restauration et boissons en terrasse.

04 79 89 07 78

GÎTE D'ALPAGE PLAN MYA



Nous vous accueillons pour une halte sur votre itinéraire de randonnée ou pour simplement profiter d'un moment de déconnexion au cœur des pâturages. De 12h à 14h30, nous vous proposons de (re)découvrir les plats savoyards traditionnels ainsi que des recettes emblématiques développées au cours de ces 30 dernières années.

09 88 99 32 03
www.refuge-mya.com

SAINT GUÉRIN

REFUGE DE L'ÉCONDU

Le refuge propose de la petite restauration le midi. À proximité du Lac des fées. Réservation conseillée.

msalles74@gmail.com
06 07 57 78 12

REFUGE DE LA COIRE

Refuge ouvert tous les jours : repas possibles le midi sur réservation. Au Cormet d'Arêches. 5 km de piste

06 73 69 04 22 - 06 87 69 98 09

MAISON DORON
BEAUFORT

LE PETIT HÔTEL QUI BOUGE !

HÔTEL • RESTAURANT BISTROT • SALON-BAR COSY
SALLE DE JEUX • PARKING • GARAGE VÉLO
ÉVÉNEMENTS (CONCERT, TATTOO, VERNISSAGE...)

TEL : 04.79.38.33.18

COMMERÇANTS (GOURMANDS)

www.achat-beaufortain.com



ALIMENTATION GÉNÉRALE

CARREFOUR PROXIMITÉ

Situé à coté de l'école primaire. 150 m² de surface de vente à votre service. Livraison après 19 h 30
En juillet et août, ouvert 7 jours sur 7 : 8h-19h30
Route du Grand Mont - Arêches
04 79 37 54 80 - 07 82 99 75 81
proxiareches@orange.fr

NOTRE PETIT MARCHÉ - VIVAL ARÊCHES

Nathalie et Pierrot vous accueillent :
Alimentation générale - Rôtisserie - Marée tous les vendredis - Dégustation et vente de produits régionaux - Sandwich et snacking - Plateaux raclette et fondue à emporter + prêt d'appareils - Paniers anti-gaspi - Dépôt de pain - Drive ou livraison sur mescoursesdeproximité.com.

  notrepetitmarche
04 79 38 52 46

BARS

O VIN'YLE

Au cœur de Beaufort Frédéric et son équipe vous accueillent 7/7 : 7h30-20h30.
Profitez des terrasses pour un rafraîchissement, un verre de vin sélectionné, une ardoise apéritive de nos bons produits de montagne à partager entre amis dans une ambiance décontractée.
8 avenue du Capitaine Bulle - Beaufort
04 79 38 33 67

LA ROCHE

Salon bar ouvert tous les jours dès le matin pour le café, en journée pour le salon de thé et le soir en bar à cocktail jusqu'à minuit.
34 avenue du Capitaine Bulle - Beaufort
hotellarochefr - 04 58 23 03 33

MAISON DORON : LE CAFÉ-BAR

C'est la petite pause fraîcheur de la journée, C'est le rencard à l'heure de l'apéro, C'est le moment de détente après le dîner.
Café, bières, cocktails, vins, spiritueux, la carte du bar de la Maison est truffée de petites pépites ! RDV sur nos réseaux pour en savoir plus et découvrir Notre prog' de l'été !

  20 Place de l'Eglise - Beaufort
maisondoron.com - 04 79 38 33 18

L'ACCORD, BAR À AMBIANCE

Faites place à la rencontre et à l'échange et venez vous détendre dans un lieu cosy et agréable côté salon de thé en milieu d'après-midi ou côté bar à vins en début de soirée. Dégustation de vins, de bières le tout accompagné de fromages, charcuteries, planches apéritives ou tapas.
Ateliers découverte des vins, ateliers cocktails.
Nouveauté : Enquêtez et résolvez des énigmes lors d'un Escape Game œnologique plein d'aventures et de mystères autour du vin !
90 ruelle de l'Auberge - Arêches
04 79 10 32 60 - bar-laccord.com

BOULANGERIE PÂTISSERIE - TRAÎTEUR

BOULANGERIE DES CROES

Boulangerie - pâtisserie artisanale. Traiteur - petite restauration sur place. Grande sélection de pains et baguettes de tradition façonnés de manière artisanale, avec des produits des Pays de Savoie. Côté pâtisserie, Laissez-vous tenter par l'une de nos spécialités régionales et succombez aux arômes et saveurs authentiques du terroir.

Route du Grand Mont - Arêches
04 79 38 68 19 - les-croes.fr

LE FOURNIL DES CROES

Boulangerie, pâtisserie artisanale. Traiteur.
Petite restauration.
73 Grande rue - Beaufort
04 79 89 43 73 - les-croes.fr

ÉPICERIE FINE - TRAÎTEUR

LE BOËTET

Produits régionaux, snacking, épicerie fine, tarte au beaufort, vins, spiritueux et aussi spécialités savoyardes en bocaux : tartiflette, crozet, farçon, poté savoyarde, pot au feu, soupes...
302 route du Grand Mont - Arêches
Distributeur automatique du Boëtet,
166 route du Grand Mont
04 79 10 84 51
le-boetet.com - info@le-boetet.com

FROMAGERIE

COOPÉRATIVE LAITIÈRE DU BEAUFORTAIN

Nos 3 magasins vous proposent du Beaufort mais également d'autres produits de Savoie (fromages, charcuterie, viande du Beaufortain, vins, confitures, miels, crozets...).
Vente sur place et vente en ligne.

LA CRÈMERIE D'ARÊCHES

100 route du Grand Mont - Arêches
04 79 38 13 21
www.cooperative-de-beaufort.com/magasins/areches

FROMAGERIE DUC-GONINAZ

Beaufort d'Alpage, Grataron (chèvre), autres fromages, charcuterie, produits locaux.
215 route du Grand Mont - Arêches
04 79 38 11 41
www.cooperative-de-beaufort.com/magasins/fromagerie-areches

COOPÉRATIVE LAITIÈRE DU BEAUFORTAIN

Avenue du Capitaine Bulle - Beaufort
04 79 38 33 62
www.cooperative-de-beaufort.com/magasins/beaufort

PRODUITS DU TERROIR

LO CAVIN

Joli magasin de produits régionaux et locaux, décorations, livres, souvenirs et fleuriste à Beaufort. Vous pourrez faire le plein de mets et merveilles avec les conseils de Célia et Anaïs.
Point de vente de Beaufort d'alpage.
104 Grande Rue - Beaufort - 04 79 38 37 58

CROC'LOCAL

Croc' local c'est votre épicerie de produits locaux à Beaufort. Vous y trouverez tout le nécessaire pour vous concocter de bons repas sains et gourmands grâce aux produits de nos agriculteurs locaux.
La boutique est également disponible en ligne sur croc-local.fr. Possibilité de commander sur le site et de récupérer votre commande au magasin.
5 rue Saint Maxime - Beaufort - 06 79 88 60 03
contact@croc-local.fr - croc-local.fr

BRASSERIE

SARL BRASSERIE DU BEAUFORTAIN

Venez découvrir La Birra Menta, la bière locale, dans son atelier de fabrication.
Ouverte les mardis et jeudis : 17h30-19h30.
brasseriebeaufortain@gmail.com
Parking de la Serraz - 06 37 28 18 74
146 route du Planay Arêches



CARREFOUR PROXIMITÉ LA SUPERETTE D'ARÊCHES

OUVERT 7J/7J
DE 8H À 19H30 NON STOP

MARCHÉS

ARÊCHES

Tous les mardis de 16h à 19h
Petit marché de produits locaux
Place du Cadran solaire.

BEAUFORT

Tous les mercredis de 8h à 12h30
Une vingtaine de commerçants font vivre le marché de Beaufort, en partie couvert sous la Halle Frison Roche. Fruits, légumes, fromages, poissons, fleurs, vêtements, artisanat...

UNE MONTAGNE DE SAVEURS ET LE GAEC DES MARSIAS : vente de fromage de chèvre, miel et charcuterie fabriqués et vendus aussi à la ferme.

06 58 28 79 77
fromagerie@montagne-saveurs.com

LA FERME DE Mlle CLÉMENCE : produits de la ferme : fromage frais, tomme, sérac, yaourts, crème dessert, flan, lait, faisselle, grataron, bleu, demi-sec. Vente à la ferme et les mardis en saison au marché d'Arêches
07 71 72 87 19
lafermedemlleclémence@gmail.com

page insta / facebook

POISSONNERIE GAHERY : vente de poissons, plats cuisinés et crustacés.

06 07 34 54 35
frederic.gahery@orange.fr

FROMAGERIE RICHARD : camion magasin présent à l'année sous la halle.

BOUCHERIE DES ARCADES : Boucherie charcuterie - 04 79 06 26 19

ÉVRARD HORTICULTURE : plants fleurs, légumes...
04 79 62 61 56



AIRES DE PIQUE-NIQUE

- Au sommet du télésiège du Grand-Mont
3 tables
- Au sommet du télésiège de Piapalay
3 tables

VILLAGE DE BEAUFORT

- À l'entrée de Beaufort, parking des sports
1 table
- Rocher d'escalade
2 tables
- Jardin en face de la coopérative
2 tables
- Jeu de pétanque, montée du groupe scolaire
1 table
- Derrière la pharmacie
2 tables
- Sur le parcours de la Boucle du Biollay
1 table

VILLAGE D'ARÈCHES

- Après Haut d'Arèches, chemin direction Boudin, avant le Nant, ombragé 1 table
- Devant la salle de la Chaudanne

EN DEHORS DES VILLAGES

- À la base de loisirs de Marcôt
Barbecues à disposition, accès possible en voiture, ombragé 10 tables
- Entre Les Villes Dessous et Les Villes Dessus
Accès possible en voiture 1 table
- Au sommet de la route du Plan du Mont
Accès possible en voiture 2 tables
- En direction de Roselend
*3 km après Beaufort, au lieu dit La Tetaz
Accès possible en voiture, ombragé 2 + 3 tables*
- Entre Roselend et le Cormet
*Au lieu dit Les Saucés,
accès possible en voiture 2 tables*
- À Saint Guérin
Accès possible en voiture 4 tables
- Au Col du Pré
Accès possible en voiture 2 tables
- Direction le Col du Pré
*Virage avant Les Mourets
Accès possible en voiture, ombragé 1 table*

AUTOUR DE QUEIGE

- Au sentier des Pointières
Tables le long du sentier, ombragé 2 + 3 tables



Le Christiania
HOTEL ★★

LE CHRISTIANIA : n.m. 1. Terme savoyard désignant une institution aréchoise intemporelle mais moderne. Le Christiania, convivial et chaleureux, accueille et héberge familles, amis de longue date & working teams dans un cadre authentique et joyeux. 2. Son restaurant «LE 1947» vous réglera d'une cuisine composée de plats traditionnels et spécialités locales, réalisée à partir de produits nobles dans les règles de l'art et toujours élaborée sur place. Des plats simples et bons, faits maison, préparés avec amour tous les jours, à base de produits frais, de saison, et autant que possible locaux ! 3. Son équipe et son chef passionné vous accueillent avec un sourire auquel nous tenons beaucoup.

Route du Grand Mont 73270 ARÈCHES

04 79 38 10 58

lechristiania@gmail.com

ÉVÉNEMENTS ET ANIMATIONS

PROGRAMME DES ANIMATIONS DISPONIBLE
CHAQUE SEMAINE À L'OFFICE DE TOURISME
ET CHEZ LES COMMERÇANTS

CINÉMA
TOUS LES JOURS
SAUF WEEK-END
Salle de la Chaudanne

RETROUVER NOTRE
AGENDA COMPLET EN
FLASHANT CE QR CODE



JUIN

Vendredi 13 juin

DJ MATAFAN

Place Frison Roche Samedi 21 juin

FÊTE DE LA MUSIQUE

Place Frison Roche

Samedi 28 et dimanche 29 juin

BIG FIVE DU BEAUFORTAIN

(défi cycliste Beaufortain)

Du dimanche 29 juin au mercredi 2 juillet

FÊTE DU CINÉMA

Salle de la Chaudanne

JUILLET

Du vendredi 4 au dimanche 6 juillet

ASICS PIERRA MENTA

ÉTÉ ARÊCHES-BEAUFORT

Samedi 5 juillet

RASSEMBLEMENT DE MOBYLETTES

Marcôt

Lundi 14 juillet

FÊTE NATIONALE À BEAUFORT

FEU D'ARTIFICES

CONCERT LIVE : LES FROGUES

Place Frison-Roche

Du samedi 19 au dimanche 20 juillet

ULTRA TOUR DU BEAUFORTAIN

Queige

Dimanche 20 juillet

PASSAGE DE L'ÉTAPE DU TOUR

Beaufort

Lundi 21 juillet

ACTIVITÉ VÉLO RIGOLO

Base de Loisirs de Marcôt

Mercredi 23 juillet

LES CONCERTS SOUS LA HALLE :

JESS AND THE MELLOW MAN

Place Frison-Roche

Vendredi 25 juillet

PASSAGE DU TOUR DE FRANCE

19° ÉTAPE

Beaufort

Samedi 26 juillet

**THEATRE "UNE MÉMOIRE
D'ÉLÉPHANT DANS UN MAGASIN
DE PORCELAINE"**

Salle de la Chaudanne

Lundi 28 juillet

SPECTACLE TOUT PUBLIC :

FRENCH COIN COIN

Base de Loisirs de Marcôt

Mercredi 30 juillet

LES CONCERTS SOUS LA HALLE :

SAND WAVE

Place Frison-Roche

AOÛT

Du samedi 2 au dimanche 3 août

TRAIL DE LA FRISON-ROCHE

24° ÉDITION

Lundi 4 août

SPECTACLE TOUT PUBLIC :

LA RONDE DES SAISONS

Base de Loisirs de Marcôt

Mardi 5 août

BROCANTE

Place Frison Roche

Du mercredi 6 au vendredi 8 août

FESTIVAL CARROUSEL

AVANT LES CIMES

Plan Mya et Plan de la Lai

Samedi 9 août

SOIRÉE CONCERT

VEILLE DE LA FÊTE

Place du Capitaine Bulle

Dimanche 10 août

**60° FÊTE FOLKLORIQUE
D'ARÊCHES**

Place du Capitaine Bulle

Lundi 11 août

**SPECTACLE TOUT PUBLIC :
BANAN'O'RAMA**

Base de Loisirs de Marcôt

Mercredi 13 août

**LES CONCERTS SOUS LA HALLE :
KTR6**

Place Frison-Roche

Dimanche 17 août

BROCANTE

Place Frison Roche

Lundi 18 août

**SPECTACLE TOUT PUBLIC :
POCHTROMORPHOSE**

Base de Loisirs de Marcôt

Mercredi 20 août

**CONCERT SOUS LA HALLE :
LA JARRY**

Place Frison-Roche

Lundi 25 août

**SPECTACLE TOUT PUBLIC :
ODE À L'ENNUI**

Base de Loisirs de Marcôt

Mardi 26 août

**PASSAGE DE LA TDS
TRACE DES DUCS DE SAVOIE**

Beaufort

SEPTEMBRE OCTOBRE

Samedi 20 septembre

**JOURNÉES EUROPÉENNES
DU PATRIMOINE**

Du samedi 11 au dimanche 12 octobre

29° SALON DU GOÛT

Salle Polyvalente

ANIMATIONS RÉGULIÈRES

Du 21 au 28 juillet et du 4 au 25 août

Tous les lundis à 14h30

ACTIVITÉ DRAISIENNE

À Marcôt

Du 8 juillet au 26 août

Tous les mardis à 15h

JEUX TRADITIONNELS EN BOIS

À Arêches

Du 9 juillet au 27 août

Tous les mercredis matin

JEUX TRADITIONNELS EN BOIS

À Beaufort

Du 17 au 21 août

Tous les jeudis à 17h

PIERRA MENTA DES MARMOTS

Toute l'année

Tous les jeudis après-midi

**APRÈS-MIDI JEUX
AU CONFLUENT (AAB)**

À Beaufort



SERVICES COMMERCES ET INDEX

ENFANTS

ASSISTANTES MATERNELLES AGRÉÉES

L'accueil de vos enfants âgés de 0 à 6 ans peut être assuré par des assistant(e)s maternel(le)s agréé(e)s par le Conseil Départemental de la Savoie. Les parents vacanciers doivent déclarer l'emploi de l'assistant(e) maternel(le) auprès de l'URSSAF (Pajemploi) et ainsi bénéficier des aides de la CAF.

Renseignements :

Relais Petite Enfance - Clémentine Carri
clementine.carri@arlyserre.fr - 04 79 10 73 73

SECTEUR BEAUFORT

PYTHON-CURT Joëlle
Chemin de la Glirettaz
06 38 37 26 77

DERVILLE Stessy
588 route d'Arêches Maison 7
Les Avinières - Beaufort
06 31 00 81 31
Absente du 28 juillet au 18 août

ACCUEIL ENFANCE JEUNESSE BEAUFORT

BEAUFORT

CENTRE DE LOISIRS DE L'AAB
Pour les enfants âgés de 3 ans (déjà scolarisés) à 11 ans.

Accueil à l'école maternelle de Beaufort (3-5 ans et 6-11 ans)
et au collège Le Beaufortain (6-11 ans)

Du lundi au vendredi : 8h-18h

ACCUEIL JEUNES DE L'AAB
Pour les jeunes âgés de 11 à 17 ans
Inscriptions à l'accueil de l'AAB au moins 48h à l'avance.
Programme d'activités/séjours disponible à l'accueil de l'AAB.

Le Confluent - Beaufort
contact@aabeaufortain.org
04 79 38 33 90

GARDERIE LES PETITES FRIMOUSES

Les enfants de 12 mois à 6 ans seront accueillis par un personnel qualifié dans les locaux parfaitement aménagés de la Clé des Cimes de Juin à Septembre.

Du lundi au vendredi : 9h-17h
20 € la demi-journée
30 € la demi-journée avec repas
40 € la journée

Micro-crèche "les Rechettes",
ouverte à l'année



<https://garderielesfrimousses.portail-famille.app/>
garderielespetitesfrimousses@gmail.com
06 86 01 40 56

JEUX ENFANTS

Des jeux sont disponibles pour les enfants, sous la responsabilité des parents. Accès libre.

ARÊCHES

DANS LE QUARTIER DE L'ÉGLISE

Cage à grimper avec toboggan, balançoires, jeux à ressort.

SUR LE PARKING DE LA SERRAZ

Terrain de tennis et cage de foot

BEAUFORT

À LA BASE DE LOISIRS DE MARCÔT

Balançoires, filets à grimper, portique, cheval à ressort.

À CÔTÉ DES TENNIS Toboggan, portique.

PLACE FRISON-ROCHE

Toboggan, cage à grimper tournante.

TERRAINS MULTISPORTS

Foot, basket. Accès libre.

ARÊCHES - AU CREUX

BEAUFORT - TERRAINS DE TENNIS

LOCATION MATÉRIEL ENFANTS

Porte-bébé sac-à-dos, lit bébé, réhausseur...
voir magasins sports p.15 et Le Lavoir p.47.

SANTÉ

NUMÉROS URGENCE

POMPIERS 18

SÉCURITÉ/GENDARMERIE 17

**NUMÉRO D'URGENCE EUROPÉEN FIXE
ET PORTABLE le 112**

NUMÉRO D'URGENCE MALENTENDANTS
Par sms ou fax 114

HÔPITAL

Albertville à 20 km - 04 79 89 55 55

OSTÉOPATHE

BEAUFORT

GARDET Florian

Du lundi au vendredi : 8h-20h
samedi : 8h-12h30

sur rendez-vous - domicile possible
130 route de la Côte - Immeuble le Belfortis
06 13 62 26 46 - 04 56 10 35 54

DÉFIBRILLATEURS

ARÊCHES

- Dans l'entrée de l'Eglise d'Arêches
- Dans le hall d'entrée des bureaux de la SEMAB (face au magasin Vival Casino)
- Route du Grand Mont**
- Dans le hall de la salle de la Chaudanne / cinéma

BEAUFORT

- Dans le couloir entre la pharmacie et la salle des fêtes - **Place de la Mairie**
- Sous l'église de Beaufort - **Place de l'église**

PHARMACIE

BEAUFORT

Place la Mairie
04 79 38 33 56

MAISON DE SANTÉ PLURIDISCIPLINAIRE

À BEAUFORT Place du Château de Randens (derrière la mairie)
maisondesantebeaufort.com

MÉDECINS

CABINET MÉDICAL

Consultations sur RDV du lundi au vendredi, 9h-12h et 15h-19h au 1^{er} étage.
Consultations sans RDV du lundi au vendredi 8h30-11h45 et le samedi de 9h à 12h au RDC
Secrétariat ouvert du lundi au jeudi : 8h30-12h et 13h30-17h, le vendredi : 8h30-13h.

Les consultations non programmées et urgentes sont assurées (appel cabinet ou le 15)
Médecins de garde les week-ends du 13 juillet au 31 août sur régulation par le 15.
04 79 38 30 46
Prise de rdv en ligne sur Maia.com

INFIRMIÈRES BEAUFORTAIN

Permanence sans rdv du lundi au vendredi de 8h15 à 9h15.
06 86 49 48 83

DENTISTE

Secrétariat téléphonique du lundi au vendredi : 9h-18h
Uniquement sur rendez-vous
04 79 38 32 91

ÉGALEMENT

PÉDICURE-PODOLOGUE

04 79 38 37 55

MASSEUR-KINÉSITHÉRAPEUTE

04 79 38 35 40

DIÉTÉTICIENNE NUTRITIONNISTE

06 06 40 27 96

HEXACT • HEXASSUR • CALIGO

EXPERTISE COMPTABLE
AUDIT

ANTICIPER ET PROTÉGER

ACCOMPAGNEMENT JURIDIQUE

**Parce que nous vous connaissons
mieux que personne,
parlons de votre mutuelle et de
votre prévoyance !**

rendez-vous sur www.hexact.net

Annecy

04 50 01 04 50
annecy@hexact.net

Aix-Les-Bains

04 79 35 07 99
aix@hexact.net

Chambéry

04 79 33 32 43
chambery@hexact.net

LES CHALETS DE LA BOULE DE GOMME

★★★★



La Boule de Gomme 1
Capacité 15 personnes



La Boule de Gomme 2
Capacité 12 personnes

**A 2 minutes à pied du cœur
de la station d'Arêches-Beaufort**

Accueil personnalisé aux Chalets
Services à la carte
Jacuzzi, Sauna, Bain Nordique,
Salle de jeux avec pan d'escalade
Chambres d'hôtes - VTT électriques

NOUVEAU

Appartement neuf dans chalet / 10 personnes / sauna



prisca.mollet@gmail.com
www.beaufortain-location.com

06 76 93 80 67



ARÊCHES-BEAUFORT

Village Club ** dans le Massif du Beaufortain - Savoie



Ouvert de juin à août



- Séjours semaine, week-end, court séjour
- Formules demi-pension, pension complète
- Club enfants et ados 6-17 ans
- Animations pour tous en journée et en soirée
- -50% pour les - 12 ans
- Gratuit pour les - 2 ans
- Accueil séjours Groupes (sur demande)

151 impasse César - Les Carroz - Arêches - 73270 BEAUFORT
contact@azureva-vacances.com

04 84 311 311 | www.azureva-vacances.com

PRATIQUE

ANIMAUX

3 PATTES POUR UNE MAIN

Joëlle WIKTOR, éducatrice diplômée d'Etat vous propose divers services dont des cours de loisirs canins, des cani-balades (de 2 à 6 chiens / balade et leurs humains) et des promenades de vos poilus durant vos absences.

06 01 75 31 91

3pattespour1main@gmail.com

facebook.com/3.pattes.pou.1.main.education

ASSOCIATION D'ANIMATION DU BEAUFORTAIN

BEAUFORT

AAB

Ce centre social, propose des animations tout au long de l'année pour petits et grands (ludothèque, conférences, concerts, ateliers).

L'Association est en charge de la Ressourcerie du Beaufortain, située en face de la déchetterie. L'AAB est labellisée France Service, vous y trouverez des agents qui vous accueillent pour vous aider dans vos démarches administratives.

36 rue du Confluent - Beaufort

04 79 38 33 90

aabeaufortain.org

ASSURANCES

SWISSLIFE

Méganne PERRIER, Agent Général SwissLife, experte en protection sociale vous conseille et vous accompagne sur les produits d'assurance vie, épargne retraite, complémentaire santé, prévoyance.

Votre agent indépendant vous propose également tout produits d'assurance dommage (habitation, auto, commerce). Orias : 22007378

310 avenue du Capitaine Bulle

04 79 38 34 13

beaufort@agence-swisslife.fr

CAMPING-CARS

ARÊCHES

Stationnement autorisé sur le Parking de la Serraz. Merci de respecter les emplacements qui vous sont réservés.

Attention vidange interdite dans les grilles sur le parking, local vidoir pour eaux usées et cassettes dans le local toilettes publiques.

Borne flot bleu accessible à l'entrée du camping Onlycamp de Domelin à Beaufort.

BEAUFORT

Stationnement autorisé à l'entrée de Beaufort. Borne flot bleu installée à l'entrée du camping de Domelin (4€)

Règlement en CB uniquement (gratuit pour les clients du camping)

DÉCHETTERIE

BEAUFORT-MARCÔT

Accès par la D 925. Vous pouvez déposer tous les objets encombrants.

Du lundi au vendredi : 8h-13h

samedi : 8h-13h / 14h-17h

DISTRIBUTEURS AUTOMATIQUES D'ARGENT

ARÊCHES

Sous l'Office de Tourisme

BEAUFORT

Place Roger Frison-Roche et rue Pierre Blanc

INTERNET

ACCÈS WIFI GRATUIT

- Office de tourisme bureaux d'Arêches et Beaufort
- Bibliothèque / médiathèque (voir horaires p.27)
- Hôtel du Grand Mont à Beaufort

ACCÈS WIFI LIBRE (EN PRENANT UNE CONSOMMATION)

- Arêches : hôtels les Ancolies, Viallet et Christiania, bar à ambiance l'Accord
- Beaufort : bar O Vin'Yle

LAVERIE AUTOMATIQUE ET LOCATION DRAPS ET MATÉRIEL POUR ENFANT

ARÊCHES

LAVERIE AUTOMATIQUE LE LAVOIR

Laverie - blanchisserie - conciergerie - locations de draps. location matériel enfant. Laverie en libre service ouverte 7j/7j.

166 route du Grand Mont - 04 79 38 10 67
laverie-le-lavoir.com

PRATIQUE

MAIRIE

BEAUFORT

Lundi, mardi, jeudi et vendredi : 9h-12h / 14h-17h.
Mercredi : 9h-12h.

24, place du Château de Randens
04 79 38 33 15 - Fax 04 79 38 35 17
ville-beaufort.fr
contact@ville-beaufort.fr

OBJETS PERDUS OU TROUVÉS

S'adresser en Mairie

MÉTÉO

LE BULLETIN MÉTÉO EST AFFICHÉ TOUS LES JOURS DANS LES OFFICES DE TOURISME.

MESSSES

ARÈCHES ET BEAUFORT

Le samedi ou le dimanche consulter l'affichage devant les églises ou beaufort.paroisse73.fr

LA POSTE

ARÈCHES - AGENCE POSTALE

Lundi, mardi, jeudi et vendredi : 9h15-11h45.
Départ courrier jours ouvrables : 12h
Le samedi : 10h45.

BEAUFORT

Du mardi au samedi 9h-12h. Fermé le lundi.
Départ courrier : jours ouvrables : 14h45
et samedi : 10h45
Tél : 36 31

ORDURES MÉNAGÈRES

Les emballer (sauf celles relevant du tri sélectif) dans des sacs plastiques fermés. **Les ordures ne doivent plus être déposées en bordure des voies publiques mais dans les containers sur les points d'apports volontaires.**

PARKING COUVERTS

ARÈCHES

Dans la résidence La Clé des Cîmes
371 route des Carroz - Arêches
5 places de parking disponibles en location auprès de l'office de tourisme et une place équipée de borne de recharge pour voiture électrique (prise normale).

TOILETTES PUBLIQUES

ARÈCHES

- Place du Capitaine Bulle
- Route du Grand-Mont
sous l'Office de Tourisme
- Parking de la Serraz
- Plateau du Cuvy

BEAUFORT

- Avec accompagnant - Place du Château de Randens (maison de santé)
- Place de l'Église
- Place Frison Roche

LE PLANAY

- Chalet au départ du télésiège de Piapalay
- Vers garage SEMAB

TRI SÉLECTIF

Les matériaux suivants doivent IMPÉRATIVEMENT être séparés des déchets ménagers :

- Container vert : le verre
- Container jaune : bouteilles et flacons plastique, boîtes en métal, aérosols, briques alimentaires et papier/cartonnettes.

Retrouvez ces points d'apports volontaires (tri sélectif + ordures ménagères) dans les plans des villages p.58.

RESSOURCERIE

BEAUFORT-MARCÔT

Mercredi : 9h-12h30 - 14h à 18h
Vendredi : 14h-18h (pas de dons ce jour)
Samedi : 9-12h30 - 14h-18h
En face de la déchetterie 04 79 38 33 90

PILES USAGÉES

ARÈCHES

Magasin Proxi

BEAUFORT

À la quincaillerie et à la déchetterie



Espace change bébé



Accès handicapés

TRANSPORTS / VOYAGES

AGENCE DE VOYAGES

GLOBATLAS ADVENTURE

Globaltas Adventures est une agence de voyages agréée spécialisée dans le voyages d'aventures, le raid 4x4, le trekking, et l'hébergement atypique, igloos et tipis en France et à travers le monde.

Chalet l'Alpina - route des Carroz - Arêches
09 87 72 30 22 - 04 72 53 85 19
globaltasadventures.com

TAXIS

TAXIS BLANC

Véhicules jusqu'à 8 places - Transports toutes distances, agrément transport de malade assis (CPAM, etc.).

04 79 38 10 50
autocarsblanc.fr

GREGORY VIBERT TAXIS

Pour tous vos déplacements, petites et grandes distances : gares, aéroports...

Véhicules 4, 6 et 8 places, minibus.

Mise à disposition de sièges enfants

04 79 31 01 78 - 06 07 46 55 41
gregory-vibert-taxi.com

VTC

GÉRARD VIBERT VTC

Véhicules de transport avec chauffeurs VTC
Véhicules de 4 à 7 personnes

toutes distances Gare et Aéroport
réhausseurs pour enfants

Transports de bagages refuges durant l'été
11 route de Saint-Guérin (à côté de l'Église)

Arêches

06 07 97 08 11

taxivibertgerard.com

TRAINS

GARE SNCF à Albertville (20 km)

Tél. 36 35

Réservation : oui.sncf
accès Internet voir p.49

AUTOCARS

AUTOCARS BLANC-TAXI ARÈCHES

70 ans d'expérience au service de vos déplacements. Exploitant délégué par Arlysère, de la ligne régulière Arêches-Beaufort-Albertville.

Agent de voyage agréé (n° im073100038) : excursions journée, voyages vers l'étranger, Italie, Espagne et autres.

Ligne Albertville - Beaufort - Arêches
Réseau Arlysère

04 79 38 10 50
autocarsblanc.fr

ARRÊTS À BEAUFORT

- Sens Arêches/Albertville : avenue du Capitaine Bulle, avant le 1^{er} rond-point
- Sens Albertville/Arêches : en face de l'hôtel de la Roche

ARRÊT À ARÈCHES

Place du Capitaine Bulle.

Horaires et tarifs Ligne 21 sur :
tra-mobilite.com

LES NAVETTES NATURE GRATUITES 5 JUILLET AU 31 AOÛT 2025



Tout l'été, l'agglomération Arlysère met en place un service de navettes gratuit entre Albertville, Beaufortain et Val d'Arly. Toutes les navettes circulant dans le Beaufortain et le Val d'Arly sont équipées pour transporter les VTT. Pas besoin de faire le plein ni de se soucier du stationnement.

Nouveauté : navettes supplémentaires en direction du Lac de Saint Guérin
Alors économisez votre voiture et prenez le bus : la nature vous le rendra !
www.tra-mobilite.com



COMMERÇANTS

ARTISANAT TRADITIONNEL SOUVENIRS CADEAUX DÉCO

CÔTÉ CAMPAGNE

Boutique de décoration, cadeaux et artisanat. Objets de décoration personnalisés, poterie artisanale, luminaires, confection de rideaux, linge de maison, cadre, souvenirs, le tout dans une ambiance cosy et chaleureuse dans un style montagnard.

205 route du Grand-Mont - Arêches

04 79 38 19 38

boutique-cote-campagne.com

LO CAVIN

Joli magasin de produits régionaux et locaux, décorations, livres, souvenirs et fleurs. Vous pourrez faire le plein de mets et merveilles avec les conseils de Célia et Anaïs.

Point de vente de Beaufort d'alpage.

104 Grande Rue - Beaufort

04 79 38 37 58

CABINET COMPTABLE

HEXACT

Cabinet d'expertise comptable

66 rue d'Apremont - Barberaz

04 79 33 32 43 - hexact.net

COIFFEUR

DIMINUTIF

Notre coiffeur vous proposera une prestation adaptée à vos envies et aux tendances actuelles. Laissez-vous chouchouter, nous prenons soin de vous !

302 route du Grand Mont - Arêches

04 79 10 84 65

info@coiffure-diminutif.com

coiffure-diminutif.com

ÉLECTROMÉNAGER/ MULTIMÉDIA VENTE ET RÉPARATION LITERIE/ ARTS DE LA TABLE

Ets LUNEAU Virginie et Didier

Electroménager, multimédia, literie, art de la table, vente et réparation. Relais colis pickup.

115 Grande Rue - Beaufort - 04 79 38 37 79

luneau73@orange.fr

GARAGE

GARAGE MUNIER AD EXPERT

Mécanique, carrosserie, dépannage. Réparations, ventes. Agréé assistance et assurances.

1148 route des Dévies - Villard

garagemunier@gmail.com - 04 79 39 04 12

PRESSE - SOUVENIRS / LOTO / TABAC

TABAC PRESSE, FDJ, SOUVENIRS

Tabac, presse, FDJ, souvenirs, jouets, librairie, guides et cartes IGN, revendeur Opinel, paiement de proximité.

Ouvert à l'année

3 place du cadran solaire (à côté de l'église)

Arêches - 04 79 38 14 79

QUINCAILLERIE

QUINCAILLERIE DU BEAUFORTAIN

Jean-Louis VANCHIERI

Outillage - Quincaillerie - Droguerie - Jardinerie

- Peinture - Clé Minute - Gaz - Articles de pêche,

appâts - Alimentation animaux - Chaînes - Affutage

9 route de Roselend - Beaufort

04 79 38 33 34



ARTISANS, ENTREPRISES, SERVICES

AGENCEMENT / MENUISERIE

SKIBLOK

Système de rangement de skis pour particuliers et professionnels.

Le Bersend.

04 79 38 30 69 - skiblok@skiblok.com

CONCIERGERIE

NELA CONCIERGERIE

Nous vous proposons des services et matériel

à la location pour simplifier vos vacances !

Poussettes, portes bébé pour la randonnée,

matériel de puériculture mais aussi linge

de maison et serviettes de bain.

Pour plus de renseignements :

nelaconciergerie@gmail.com

07 78 84 86 35

COWORKING

LA RUSTA

Cet espace de coworking Beaufortain, fondé par Marie Bochet, situé au cœur du village de Beaufort, accueille des travailleurs occasionnels ou réguliers, locaux ou vacanciers. Connexion très haut débit (fibre optique). Imprimante scanner, ouvert 7j/7. Mobilier ergonomique.

20 montée d'Outray-Beaufort

06 70 50 84 09

[coucou@larusta-cowork.fr](https://www.larusta-cowork.fr)

www.larusta-cowork.fr

ÉLAGAGE / PAYSAGISTE

GACHET ESPACES VERTS

Création et entretien d'espaces verts.

787 route d'Arêches - Beaufort

06 20 33 77 99

ÉLECTRICIEN

S.B.E. ÉLECTRICITÉ

Electricité en bâtiment neuf et rénovation - Chauffage - Ventilation.

ZA le Moulin du Praz - 531 route de la Frasse

Beaufort - 04 79 38 41 69

sbe.electricite@gmail.com

TRAVAUX PUBLICS MAÇONNERIE

QUAY HENRI ET FILS (SARL)

La Frasse

04 79 38 14 16 - 06 79 66 15 67

stephane@quayhenrietfils.fr

IMMOBILIER

CLARA PROPRIÉTÉS PRIVÉES : CONSEILLÈRE EN IMMOBILIER INDÉPENDANTE

Au cœur des Alpes, dans le charme naturel de la vallée du Beaufortain, je me tiens à votre disposition pour vous accompagner dans chaque chapitre de votre projet immobilier.

06 03 80 13 94

c.bugandbugandet@proprietes-privees.com

<https://www.proprietes-privees.com/negociateur/clara.bugandbugandet>

BEAUFORT IMMOBILIER

Nicolas Duc-Goninaz, Agent Immobilier Indépendant, met à profit son expérience approfondie dans l'immobilier et la construction, avec une spécialisation dans notre magnifique région du Beaufortain.

06 84 98 51 59

nicolas@beaufort-immobilier.com

90 chemin de l'argentine -

73270 Beaufort

MEMBRES BIENFAITEURS

ADHÉRENTS DE L'OFFICE DE TOURISME

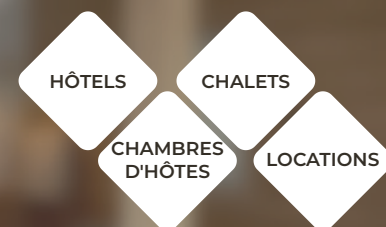
Briche Nicole et Daniel (Beuvry), Viallet Martine

et Léopold (Arêches)



ARECHES BEAUFORT RÉSERVATIONS

Trouvez votre hébergement facilement,
avec une équipe disponible, expérimentée
et passionnée



Contactez-nous pour trouver le séjour le mieux adapté à vos envies :
Office de Tourisme d'Arêches-Beaufort - Centrale de Réservations
resa@areches-beaufort.com - 04 79 38 12 90 -
www.reservation.areches-beaufort.com



ENTREPRISE QUAY — HENRI & FILS —

TERRASSEMENT - VRD MAÇONNERIE - RÉNOVATION

LA FRASSE - 73270 BEAUFORT / DORON
Tél. 04 79 38 14 16 - Port. 06 79 66 15 67
stephane@quayhenrietfils.fr

HÉBERGEMENTS

ARECHES-BEAUFORT RESERVATIONS

CENTRALE DE RESERVATION

Vous cherchez un hébergement en week-end,
ou à la semaine, contactez notre équipe toujours
disponible, professionnelle et expérimentée
pour concocter votre séjour !
resa@areches-beaufort.com
04 79 38 12 90

www.reservation.areches-beaufort.com

AGENCE IMMOBILIÈRE

IMMOBILIERE DU BEAUFORTAIN

Réseau Imogroup
333 rue Léontine Vibert
73270 BEAUFORT
Tél. 04.79.38.11.70 ou 04.79.38.15.79
info@immobilier-beaufortain.com
www.areches-immobilier.com

NOUVEAU

Arêches Immobilier rejoint l'Agence immobilière
du Beaufortain dès cet été 2025
Près de 40 ans d'expérience
Des racines locales, une approche humaine

GESTION LOCATIVE

- LOCATION de VACANCES (Chalets et
Appartements de 2 à 15 personnes
Prestations de services (linge de lit,
de toilette, galet wifi, kit bébé)
- LOCATION A L'ANNÉE (sur tout le Beaufortain)
- CONCIERGERIE

TRANSACTION

VENTE (Chalets, Appartements, Grange, Terrain,
Commerces)

AVIS DE VALEUR

PROGRAMMES NEUFS (Queige, Beaufort)

CONSEILS IMMOBILIERS

CHAMBRES

PETIT-DEJEUNER ET RESTAURATION LE SOIR SUR RÉSERVATION

ARÊCHES

LES 9 NÉVÉS

5 chambres de 2 à 4 personnes
Restaurant : Cindy et Benoît Chauchaix
130 route des Balcons - Arêches - Beaufort
04 79 32 69 22 - contact@les9neves.fr
les9neves.fr

BEAUFORT

LA GRANGE DE MON PÈRE



3 chambres d'hôtes de 2 personnes
Table d'hôtes
Eliane et Jacques Maurin
66 impasse des Cheminots,
La Chavonnerie - Beaufort
lagrangedemonpere.net
06 32 16 74 23

QUEIGE

LA GRANGE AUX LOUPS



5 chambres d'hôtes de 2 à 4 personnes
1 chambre accès handicapés
Table d'hôtes
Chantepedrix Clotilde
649 route du Villaret - Queige
grangeauxloups.com
04 79 38 08 32

PETIT-DEJEUNER

ARÊCHES

Chalet LA BOULE DE GOMME
4 chambres de 2 à 5 personnes
Livraison repas
Prisca Molliet
176 chemin des Rosières - Arêches
06 76 93 80 67 - beaufortain-location.com

LE BERSEND - BEAUFORT

LE CHALET DU BERSEND

4 chambres de 2 personnes
Laurence Chambet
1484 route du Bersend - Beaufort
06 73 05 64 53
chaletdubersend@gmail.com

QUEIGE

AU PRÈS DU NANT

3 chambres de 2 et 4 personnes
Francine et Christian
Bonnectine - Queige
06 37 61 48 83 - aupresdunant.fr



DES ESPACES PÉTILLANTS D'ACTIVITÉS



SPORTS

- Sports collectifs
- Mur d'escalade
- Courts de squash
- Fitness
- Cours collectifs



PISCINE

- Rivière contre-courant
- Cours collectifs
- Pataugeoire
- Terrasse



BIEN-ÊTRE

- Jacuzzis®
- Hammam / Sauna
- Modelages & esthétique
- Salle de détente



Bowling, bar, restaurant

avec vue imprenable
sur la chaîne des Aravis

lessaisies.com



#happy
altitude

HÉBERGEMENTS

CAMPINGS

ARÈCHES

CAMPING LES AMIS

Du 29 mai au 7 septembre
55 emplacements
Route de Saint Guérin
info@campinglesamis.com
06 87 47 84 50

BEAUFORT

CAMPING ONLYCAMP DE DOMELIN**



Du 28 mai au 14 septembre
100 emplacements + tentes Onlycamp
Domelin
06 95 16 62 71
campingdomelin@onlycamp.fr
www.camping-beaufort.fr

HÔTELS

ARÈCHES

HÔTEL LE CHRISTIANIA**

20 chambres
271 route du Grand-Mont
04 79 38 10 58
hotel-areches.com

HÔTEL LES ANCOLIES***



12 chambres
166 route du Grand-Mont
04 79 38 10 67
hotel-les-ancolies.com

HÔTEL VIALLET**

14 chambres
51 route de Saint-Guérin
04 79 38 10 47
hotelviallet.com

BEAUFORT

HÔTEL DU GRAND-MONT**

13 chambres
4 place de l'Église
04 79 38 33 36
hotelbeaufort.fr

MAISON DORON

20 chambres dont 2 espaces dortoirs
20 place de l'Eglise
04 79 38 33 18
maisondoron.com

HÔTEL DE LA ROCHE ****

41 chambres dont suites familiales
34 avenue Capitaine Bulle
04 58 23 02 22
hotellarochefr

AUX ALENTOURS DE BEAUFORT

HÔTEL PENSION VIALLET

14 chambres
Le Bersend - Beaufort
04 79 38 33 65
hotelpensionviallet.fr

VILLAGES DE VACANCES

ARÈCHES

AZUREVA** - 315 PLACES

151 impasse César - Les Carroz
04 79 38 10 14

CHALET LE CHORNAIS ** - 132 PLACES

1000 Montée du Chornais - Beaufort
04 79 38 10 75
chalet.chornais@fol73.fr


VTF LE RAFOUR** - 135 PLACES

Le Planay
04 79 38 10 64

RÉSIDENCE DE TOURISME

ARÈCHES

MMV - LA CLÉ DES CIMES ****

93 APPARTEMENTS - 602 PERSONNES 
371 route des Carroz
04 79 32 24 30

HÉBERGEMENTS

REFUGES

ACCESSIBLES EN VOITURE

GÎTE D'ALPAGE DE PLAN MYA - 24 PLACES
 Roselend à 10 min à pied
 09 88 99 32 03 (hors saison 06 08 46 03 10)
refuge-mya.com

REFUGE DE LA COIRE - 36 PLACES
 Cormet d'Arèches - 5 km de piste
 06 87 69 98 09 - 06 73 69 04 22
refugedelacoire.fr

REFUGE DE L'ÉCONDU - 18 PLACES
 À proximité du lac des Fées
 06 07 57 78 12
msalles74@gmail.com
refuge-econdu.com

REFUGE DE LA GITTAZ - 40 PLACES
 La Gittaz - 06 42 85 34 41
refuge-gittaz.com

REFUGE DU PLAN DE LA LAI - 19 PLACES
 Route du Cormet de Roselend - Plan de la Lai
chaletplandelalai.ffcam.fr - 04 79 89 07 78

ACCESSIBLES À PIED

REFUGE DE L'ALPAGE - 18 PLACES
 Accès à pied : 2h depuis Saint Guérin
 Accès en télésiège du Grand Mont (voir p.10),
 puis 1h30 de marche
 Lieux dit les Rognoux
 04 79 38 18 46
refuge-alpage.com

REFUGE DES AROLLES - 18 PLACES
 Accès à pied : 1h30
 Accès télésiège de Piapalay : voir p.10
 04 79 38 12 63 - lesarolles.org

REFUGE DU BONHOMME - 99 PLACES
 Accès à pied : 3h
 Col de la Croix du Bonhomme
 04 79 07 05 28
lerefugedubonhomme.free.fr

REFUGE DU NANT DU BEURRE - 38 PLACES
 Sur le secteur de Grand Nâves
 06 82 70 26 99
refugedunantdubeurre.fr



Sérigraphie et numérique

SPECIALISTE DU MARQUAGE INDUSTRIEL

sagip-serigraphie.com

04 79 69 25 73



SERVICE À L'ANNÉE 7J/7
 TRANSFERTS GARES - AÉROPORTS

4 TAXIS - MINIBUS 8 PLACES
 VTC - PMR

04 79 31 01 78

www.gregory-vibert-taxi.com
 ADS N°3 ARECHES BEAUFORT

QUINCAILLERIE **DU BEAUFORTAIN**

SAS QUINCAILLERIE JLM

Quincaillerie - Droguerie - Visserie - Boulonnerie -
 Serrurerie - Fournitures Industrielles - EPI - Electroportatif -
 Outillage - Téléphonie - Peinture - Chauffage - Opinel - Gaz
 - Articles de pêche - Jardinierie - Clés Minute - Chaines -
 Affutage

Commandes spéciales, devis... Demandez à votre quincaillier.



Horaires Été

Du Lundi au Vendredi

7h30-12h / 14h-18h30

Samedi : 8h-12h

Ouverture samedi
 après-midi 14h-18h
 8 - 22 - 29 juillet
 5 - 12 - 19 août

9 route de Roselend
 73270 Beaufort
 04 79 38 33 34 - sas.jlm@hotmail.com



S.B.E
 Société Beaufortaine
 d'Electricité

- Electricité en bâtiment
neuf et rénovation
- Chauffage
- Ventilation
- Entretien et dépannage

Zone artisanale Le Praz
 73270 Beaufort sur Doron
04 79 38 41 69



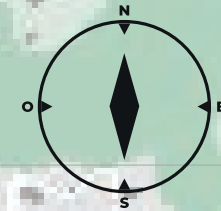
Refuge ouvert du 14 juin au 28 septembre
 en demi-pension sur réservation
Restaurant ouvert du 6 juillet au 31 août
 midi uniquement
 petite restauration possible en juin et septembre

Nous rejoindre
 04 79 38 18 46
refuge.alpage@orange.fr
www.refuge-alpage.com

Accès à pied

- par le lac de St Guérin (2h)
- par le ts du Grand Mont (1h15)

BEAUFORT



LISTE DES HÉBERGEMENTS

ACCOMMODATION

- 1 Camping OnlyCamp de Domelin - B1
- 2 Centre de vacances CCAS - D2
- 3 Hôtel Restaurant La Roche - E3
- 4 Hôtel Restaurant Le Grand-Mont - E3
- 5 Hôtel Restaurant Maison Doron - E3

LISTE DES COMMERCES SHOPS

- 3 Assurance Swisslife - D2
- 4 Bar O'Vinyle - E3
- 5 Boulangerie les Croës - E3
- 6 Boulangerie Pouilloux - E3
- 7 Chez Mauricette - E3
- 8 Coopérative laitière du Beaufortain - E2
- 9 Croc Local - E3
- 10 Kinésologue Sanell - E3
- 11 Linetuina Bien-être - E2
- 12 Lo Cavin - Souvenirs - E3
- 13 Luneau - Image, son, électroménager - E3
- 14 Maison médicale - E3
- 15 Médiathèque - E3
- 16 Ostéopathe - Florian Gardet - D2
- 17 Pharmacie - E3
- 18 Quincaillerie du Beaufortain - E3
- 19 Restaurant la Table du Berger - E3
- 20 Restaurant Pap's - E3

LISTE DES ÉQUIPEMENTS & SERVICES

FACILITIES

- | | |
|----------------------------------|----------------------------------|
| Arrêt de bus - E3 | Piscine du Beaufortain - D2 |
| Défibrillateur - E3 | Police municipale - E3 |
| Distributeur automatique - D3 | Rocher d'escalade - C1 |
| Gendarmerie - D2 | Terrain de jeux enfants - D3, C2 |
| Halle Frison-Roche - Marché - E3 | Terrain de tennis - C2 |
| La Poste - E3 | Toilettes publiques - E3 |
| Mairie - E3 | Tri sélectif |
| Office du Tourisme - E3 | Borne Flot Bleu - A1 |
| Parkings | |

Vers Albertville, Les Saisies
Base de loisirs de Marcôt

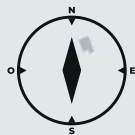
Vers Base de loisirs de Marcôt
Chemin piéton

Route de la Côte
Réservée aux mobilités douces
en période estivale

Vers Arêches
Col du Pré,
Barrage de Saint Guérin

Vers Barrage de Roselend
Cornet de Roselend

ARÊCHES



LISTE DES ÉQUIPEMENTS & SERVICES FACILITIES

- Arrêt de bus - D3
- Cinéma - C3
- Défibrillateur - C3
- Distributeur automatique - C3
- La Poste - C3
- Office du Tourisme - C3
- Parkings
- Télésiège du Grand-Mont - C3
- Terrain de jeux enfants - D3
- Terrain multisports - D1
- Toilettes publiques
- Tri sélectif
- Vidange Camping-car - B3
- Dévidoir à cassettes

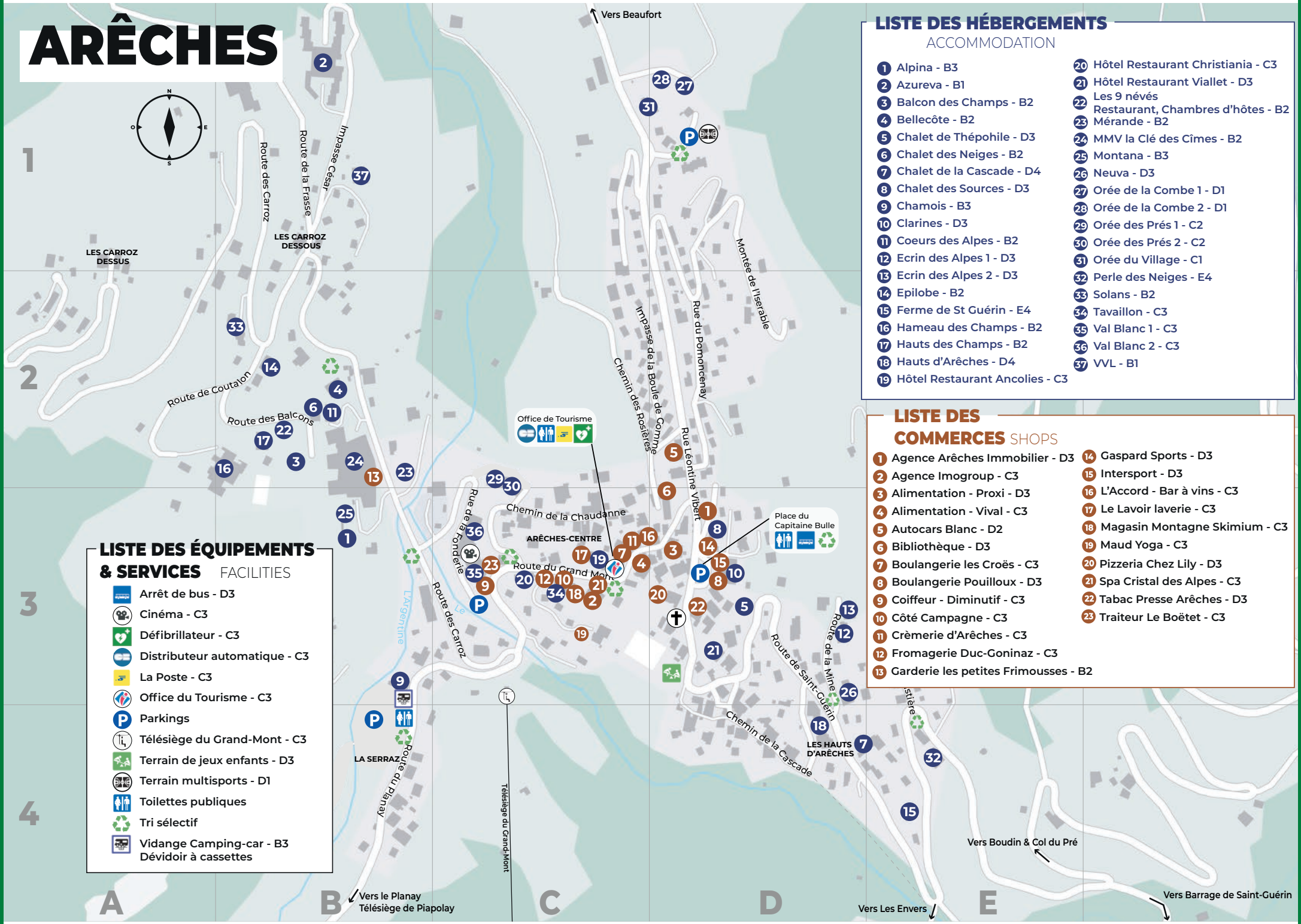
LISTE DES HÉBERGEMENTS

ACCOMMODATION

- | | |
|-----------------------------------|--------------------------------------|
| 1 Alpina - B3 | 20 Hôtel Restaurant Christiania - C3 |
| 2 Azureva - B1 | 21 Hôtel Restaurant Viallet - D3 |
| 3 Balcon des Champs - B2 | 22 Les 9 névés |
| 4 Bellecôte - B2 | 23 Restaurant, Chambres d'hôtes - B2 |
| 5 Chalet de Théophile - D3 | 24 Mérande - B2 |
| 6 Chalet des Neiges - B2 | 25 MMV la Clé des Cîmes - B2 |
| 7 Chalet de la Cascade - D4 | 26 Montana - B3 |
| 8 Chalet des Sources - D3 | 27 Neuva - D3 |
| 9 Chamois - B3 | 28 Orée de la Combe 1 - D1 |
| 10 Clarines - D3 | 29 Orée de la Combe 2 - D1 |
| 11 Coeurs des Alpes - B2 | 30 Orée des Prés 1 - C2 |
| 12 Ecrin des Alpes 1 - D3 | 31 Orée des Prés 2 - C2 |
| 13 Ecrin des Alpes 2 - D3 | 32 Orée du Village - C1 |
| 14 Epilobe - B2 | 33 Perle des Neiges - E4 |
| 15 Ferme de St Guérin - E4 | 34 Solans - B2 |
| 16 Hameau des Champs - B2 | 35 Tavaillon - C3 |
| 17 Hauts des Champs - B2 | 36 Val Blanc 1 - C3 |
| 18 Hauts d'Arêches - D4 | 37 Val Blanc 2 - C3 |
| 19 Hôtel Restaurant Ancolies - C3 | VVL - B1 |

LISTE DES COMMERCES SHOPS

- | | |
|---|----------------------------------|
| 1 Agence Arêches Immobilier - D3 | 14 Gaspard Sports - D3 |
| 2 Agence Imogroup - C3 | 15 Intersport - D3 |
| 3 Alimentation - Proxi - D3 | 16 L'Accord - Bar à vins - C3 |
| 4 Alimentation - Vival - C3 | 17 Le Lavoir laverie - C3 |
| 5 Autocars Blanc - D2 | 18 Magasin Montagne Skimium - C3 |
| 6 Bibliothèque - D3 | 19 Maud Yoga - C3 |
| 7 Boulangerie les Croës - C3 | 20 Pizzeria Chez Lily - D3 |
| 8 Boulangerie Pouilloux - D3 | 21 Spa Cristal des Alpes - C3 |
| 9 Coiffeur - Diminutif - C3 | 22 Tabac Presse Arêches - D3 |
| 10 Côté Campagne - C3 | 23 Traiteur Le Boëtet - C3 |
| 11 Crèmerie d'Arêches - C3 | |
| 12 Fromagerie Duc-Goninaz - C3 | |
| 13 Garderie les petites Frimousses - B2 | |



INDEX

A

Accompagnateurs en montagne.....7	Accueil enfants.....44	Accueil de groupes.....53-56	Accueil de loisirs.....44	Agences de voyages.....49	Agences immobilières.....53	Agents immobilier.....51	Agenda de l'été.....40-42	Alimentation.....36	Animation.....40-42	Animaux (chiens.....47	Application mobile.....7	Aqua-parc.....14	Arboretum.....8	Articles pêche et appâts.....50	Artisanat.....22/50	Artisans.....51	Assistants maternelles.....44	Assurances.....47	Astronomie.....22	Autocars.....49
-----------------------------------	------------------------	------------------------------	---------------------------	---------------------------	-----------------------------	--------------------------	---------------------------	---------------------	---------------------	------------------------	--------------------------	------------------	-----------------	---------------------------------	---------------------	-----------------	-------------------------------	-------------------	-------------------	-----------------

B

Balades.....7-10	Barbecue.....12	Barrages.....25	Bars.....36	Base de loisirs.....12	Beaufort (fromage de.....29	Bibliothèques.....27	Bien-être.....19	Boulangerie - Pâtisserie.....36
------------------	-----------------	-----------------	-------------	------------------------	-----------------------------	----------------------	------------------	---------------------------------

C

Cabinet comptable.....50	Cadeaux souvenirs.....50	Campings.....55	Camping-cars.....47	Canyoning.....14	Cartes topographiques.....9	Centrale de réservation.....52	Chambres.....53	Change bébé.....48	Chapelles.....23	Cinéma.....40	Coiffeur.....50	Commerçants.....36-37/50-51	Concerts.....41	Conciergerie.....51	Coopérative laitière.....29	Crêperies.....33	Cueillette.....22	Cyclotourisme.....17
--------------------------	--------------------------	-----------------	---------------------	------------------	-----------------------------	--------------------------------	-----------------	--------------------	------------------	---------------	-----------------	-----------------------------	-----------------	---------------------	-----------------------------	------------------	-------------------	----------------------

D

Déchetterie.....47	Défrilateurs.....45	Dentiste.....45	Détente - Bien-être.....19
--------------------	---------------------	-----------------	----------------------------

Diététicienne.....45	Distributeur d'argent.....47	Draps (location).....47/51
----------------------	------------------------------	----------------------------

E

Ecomusée.....26	Education canine.....47	Eglises baroques.....23	Elagage.....51	Electricien.....51	Electroménager.....50	Enfants.....44	Escalade.....18	Escape Game.....16	Excursions en car.....27	Expositions.....23/26
-----------------	-------------------------	-------------------------	----------------	--------------------	-----------------------	----------------	-----------------	--------------------	--------------------------	-----------------------

F

Fermes.....31-32	Fleurs (Lo Cavin.....50	Fromagerie.....29/37
------------------	-------------------------	----------------------

G

Garages.....50	Gastronomie.....28-37	Gendarmerie.....45	Géologie.....22	Glaces.....34-36	Guides de Haute montagne.....18	Guides de randonnée.....7-9	Guides de la FACIM.....21
----------------	-----------------------	--------------------	-----------------	------------------	---------------------------------	-----------------------------	---------------------------

H

Halte-garderie.....44	Haute-montagne.....18	Hébergements.....53-56	Hôpital.....45	Hôtels.....55
-----------------------	-----------------------	------------------------	----------------	---------------

I

Image & son.....50	Infirmières.....45	Internet.....47
--------------------	--------------------	-----------------

J

Jeux aquatiques gonflables.....14	Jeux pour enfants.....44
-----------------------------------	--------------------------

K

Kinésithérapeute.....45

L

Laverie automatique.....47	Le Secret du Bagnard.....11	Librairie.....50	Location matériel de montagne.....15	Loto.....50
----------------------------	-----------------------------	------------------	--------------------------------------	-------------

M

Maçonnerie.....51	Magasins de sport.....15	Mairie.....48
-------------------	--------------------------	---------------

Marché.....37	Masseur kiné.....45	Matériel enfant (location.....44	Médecins.....45	Médiathèque.....27	Messes.....48	Météo.....48	Meublés (location).....52-53	Mountain Games.....16	Musées.....26
---------------	---------------------	----------------------------------	-----------------	--------------------	---------------	--------------	------------------------------	-----------------------	---------------

N

Navette ligne nature.....49	Nouveautés.....33/34/37
-----------------------------	-------------------------

O

Objets perdus.....48	Ordures ménagères.....48	Ostéopathe.....44
----------------------	--------------------------	-------------------

P

Pain.....36	Parapente.....15-16	Parcours acrobatique.....12	Parcours d'orientation.....12/16	Parcours "no kill.....15	Pâtisserie.....36	Paysagiste.....51	Pêche.....15	Pédicure - Podologue.....45	Pétanque.....12	Pharmacie.....45	Pique-nique.....39	Piscine.....14	Pizza.....33-35	Plan des villages.....58-61	Poste (La).....48	Presse.....50	Produits du terroir.....36-37	Promenades confort.....7	Promenades en télésiège.....10	Promenade Savoyarde de découverte.....7
-------------	---------------------	-----------------------------	----------------------------------	--------------------------	-------------------	-------------------	--------------	-----------------------------	-----------------	------------------	--------------------	----------------	-----------------	-----------------------------	-------------------	---------------	-------------------------------	--------------------------	--------------------------------	---

Q

Quincaillerie.....50

R

Rafting.....14	Randonnées.....7-9	Refuges.....56	Relais colis.....50	Remontées mécaniques.....10	Résidence de Tourisme.....55	Ressourcerie.....48	Restaurants.....33-35	Retraits d'espèces.....47	Rosalies.....17	Route des Grandes Alpes.....26
----------------	--------------------	----------------	---------------------	-----------------------------	------------------------------	---------------------	-----------------------	---------------------------	-----------------	--------------------------------

S

Salon de thé.....34-36	Santé.....45	Sapin remarquable.....8	Savonnerie (visite.....22	Scierie (visite.....22	Site remarquable du Goût.....32	Souvenirs.....50	Spa.....19	Spectacles.....41
------------------------	--------------	-------------------------	---------------------------	------------------------	---------------------------------	------------------	------------	-------------------

T

Tabac.....50	Table d'orientation.....10	Taxis.....49	Télésiège.....10	Temps forts.....40-42	Tennis.....16	Terrains multisports.....44	Toilettes publiques.....48	Topo-guides.....9	Tour du Beaufortain.....7-9	Trail.....9	Train - SNCF.....49	Traiteur.....36	Transports.....49	Travaux publics.....51	Tri sélectif.....48
--------------	----------------------------	--------------	------------------	-----------------------	---------------	-----------------------------	----------------------------	-------------------	-----------------------------	-------------	---------------------	-----------------	-------------------	------------------------	---------------------

U

Urgences.....45

V

Vélo route + électrique.....17	Vêtements.....15	Via ferrata.....18	Via cordata.....18	Villages de vacances.....55	Visites aux alentours.....23/26-27	Visites guidées.....21-23	VTC.....49	VTT + électriques.....17
--------------------------------	------------------	--------------------	--------------------	-----------------------------	------------------------------------	---------------------------	------------	--------------------------

W

Wi-Fi.....47



Devenons l'énergie qui change tout.

CHERCHE JEUNES QUI AIMENT LES OPEN SPACES

EDF recrute des femmes et des hommes dans votre région. Et si c'était vous ?

edf.fr/edf-recrute



L'énergie est notre avenir, économisons-la !



Immobilière du Beaufortain

Réseau
Imogroup



**VENTE
LOCATION
Avis de valeur
Conseil**

**CHALETs | APPARTEMENTS
TERRAINS | COMMERCEs**

**Entrez, parlons
de vos projets**



01.

L'IMMOBILIER CÔTÉ BEAUFORTAIN

Arêches/Beaufort, Hauteluce,
Villard sur Doron, Queige

40 ans d'expérience

Une équipe locale
et réactive vous
accompagne.

2 agences réunies

Nouveau
ARÊCHES IMMOBILIER
rejoint IMMOBILIÈRE DU
BEAUFORTAIN.

02.

+ DE 300 LOCATIONS DE VACANCES

Des séjours inoubliables au cœur de la
montagne (courts et longs séjours -
Capacités : à partir de 2 jusqu' à 15 pers.)

www.immobilier-beaufortain.com
www.areches-immobilier.com

☎ 04 79 38 11 70 / 04 79 38 15 79

✉ info@immobilier-beaufortain.com



333 rue Léontine Vibert - ARÊCHES 73270 BEAUFORT